

# Battery Contacting Probe

## BCP-113 370 028 A 3002

Article BCP-113-0011

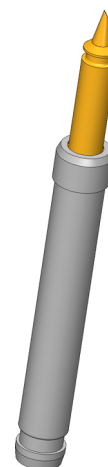


DIRECTEMENT AU PRODUIT

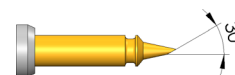
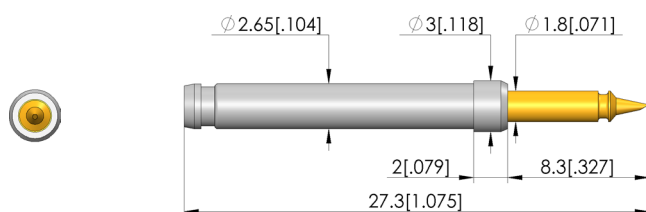
**ingun**<sup>®</sup>

Partner for Future Technology

- Contacting solution for prismatic and cylindrical cells such as 18600, 21700 and 46xx as well as coin cells
- Current rating upto 8A on Al DUT with temperature rise  $dT \leq 20$  K ; max. current rating of 25A on high conducting materials like copper alloys
- Designed for a range of cell contacting applications such as formation, AC-IR, open circuit voltage (OCV) measurement and end-of-life (EOL) testing
- Pointe basse résistance avec  $R_i$  typique :  $< 10$  mOhms



1:1



### Données générales

Groupe de produits:	Mise en contact de batterie
Sous-groupe de produits:	BCP standard (enfiché)
Série:	BCP-113
Application rec.:	
Trame:	4 mm
Objet à tester / Contact:	
Magnétique:	oui
Type d'incorporation:	enfichable
Système de changement rapide:	oui
Hauteur d'incorporation réglable:	non
Sécurisé antitorsion:	non
Douille de contact adaptée:	KS-113
Température min.:	-100 °C
Température max.:	200 °C
Conforme RoHS:	oui

### Caractéristiques électriques

Ampérage supportable / Intensité nominale:	25 A
Courant assigné sur cuivre @ $\Delta T \leq 20$ K:	15 A
Courant assigné sur cuivre @ $\Delta T \leq 60$ K:	25 A
Courant assigné sur aluminium @ $\Delta T \leq 20$ K:	8 A
Courant assigné sur aluminium @ $\Delta T \leq 60$ K:	15 A
Résistance ( $R_i$ ) typique:	10 mOhm

### Caractéristiques mécaniques

Longueur totale:	27,3 mm
Diamètre de douille de pointe:	2,65 mm
Course maximale:	5,3 mm
Précontrainte ressort:	1,24 N
Cote E / Cote de collet:	02
Force de ressort en course de travail:	3 N
Course de travail recommandée:	4 mm

### Données sur la forme de tête

Forme de tête:	70 asymétrique, biseauté-e
Diamètre de tête:	0,28 mm
Forme de tête surface:	A Or
Forme de tête matériau:	3 CuBe

### INGUN Prüfmittelbau GmbH

Max-Stromeyer-Straße 162  
78467, Constance, Germany  
Phone +49 7531 8105-0  
Customer hotline +49 7531 8105-888  
Fax +49 7531 8105-65  
info@ingun.com



Tarifs et délais de livraison sur demande.  
Modifications techniques réservées. 06/26\_FR

Informations avancées sur le thème  
Pointes de test

