



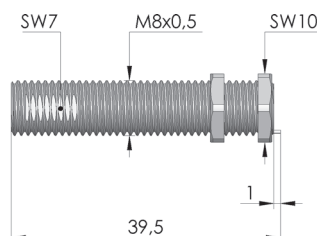
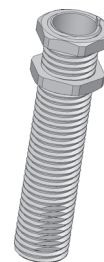
DIREKT ZUM PRODUKT

- Kontakthülse für elektrische Markiereinheit ME-E-R2,0-08-053-2S-BL6V-42V
- Verdrehgesicherter, passgenauer Sitz der Graviereinheit
- Schnelle, einfache Montage

Verwendung

Die Kontakthülse (KTH) ist Teil der elektrischen Markiereinheit ME-E-R2,0-08-053-2S-BL6V-42V. Sie bietet der Graviereinheit einen verdrehgesicherten, passgenauen Sitz, um prozesssichere Leiterplatten-Markierungen durchführen zu können.

Bei der Bestückung der Kontakthülse ist darauf zu achten, dass die Nut an der Graviereinheit passend zur Nase an der Kontakthülse entlang der Pfeilrichtung ausgerichtet ist. Die Graviereinheit muss bis auf Anschlag eingefügt werden.



Allgemeine Daten

Produktgruppe:	Mechanisches Zubehör
Baureihe:	KTH
Typ:	Kontakthülse
Ausführung:	ME-E
Zubehörtyp:	Ausbauzubehör
Auslieferungszustand:	Inkl. 2x Kontermutter
Werkstoff:	2.0401
Höhe:	38,5 mm
Gewicht:	0,01 kg
Temperatur min.:	10 °C
Temperatur max.:	60 °C
RoHS-konform:	ja

Passend für

Markiereinheiten (ME):

ME-E-R2,0-08-053-2S-BL6V-42V

Technische Daten

Montage:	Gewinde M8 x 0,5
Durchmesser:	M8x0,5 mm
Durchmesser Innen:	6,58 mm

INGUN Prüfmittelbau GmbH

Max-Stromeyer-Straße 162
78467 Konstanz, Deutschland
Telefon +49 7531 8105-0
Kundenhotline +49 7531 8105-888
Fax +49 7531 8105-65
info@ingun.com

