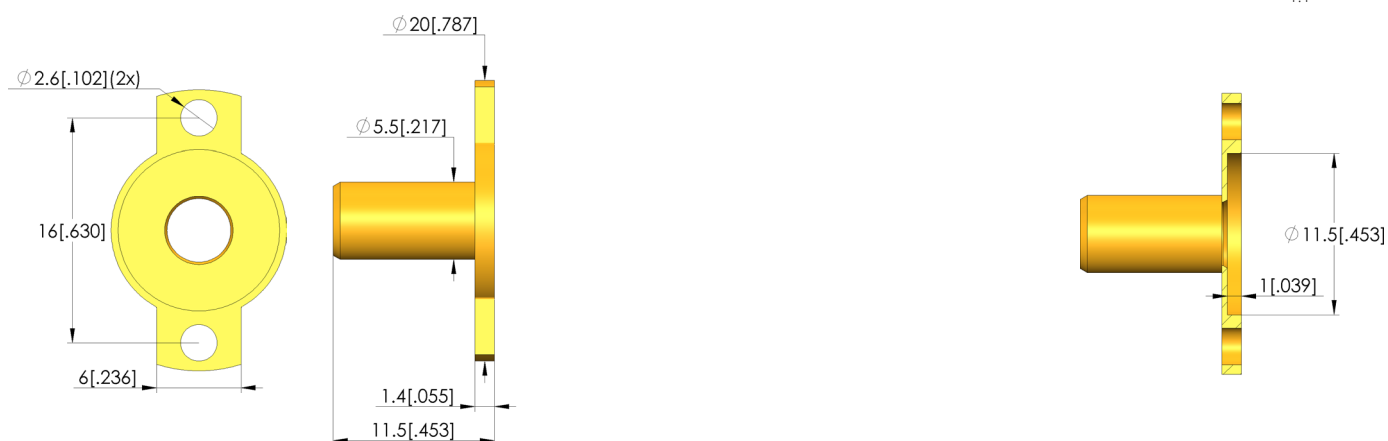
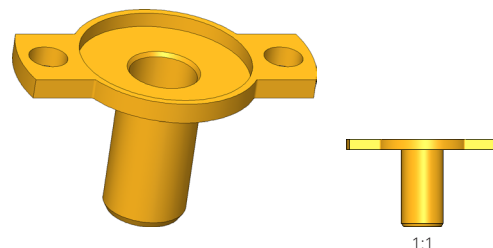




- Douille de contact courte, avec filetage intérieur pour la série HFS-410



### Données générales

Groupe de produits:	Douilles de contact (KS)
Série:	KS-410
Sous-série:	KS-410 M Version vissée
Bague sertie:	non
Surface:	or
Diamètre de collet:	20 mm
Hauteur de col:	0,4 mm
Surface moletée:	non
Étanche au vide:	non
Conforme RoHS:	oui

### Caractéristiques mécaniques

Longueur totale:	11,5 mm
Diamètre extérieur:	5,5 mm

### Alésage de montage

Alésage de montage en CEM1:	5,5 – 5,52 mm
Alésage de montage en FR4:	5,5 – 5,52 mm

### INGUN Prüfmittelbau GmbH

Max-Stromeyer-Straße 162  
78467, Constance, Germany  
Phone +49 7531 8105-0  
Customer hotline +49 7531 8105-888  
Fax +49 7531 8105-65  
info@ingun.com



Informations avancées sur le thème  
Pointes de test

