

Side approach mechanism SAM-M-20-150N-070-063

Article 41070



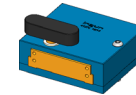
DIRECTEMENT AU PRODUIT

ingun[®]

Partner for Future Technology

- Mise en contact latérale sûre durant le processus
- Version robuste et compacte
- Guidage de précision stable, sans maintenance
- Montage économe de place, simple et précis
- Actionnement manuel

INGUN SELECTION



Utilisation

Le mécanisme d'approche latérale sert à la mise en contact, sûre durant le processus, de composants électroniques sur des cartes électroniques à contrôler, pour lesquelles une mise en contact latérale est nécessaire.

Actionnement

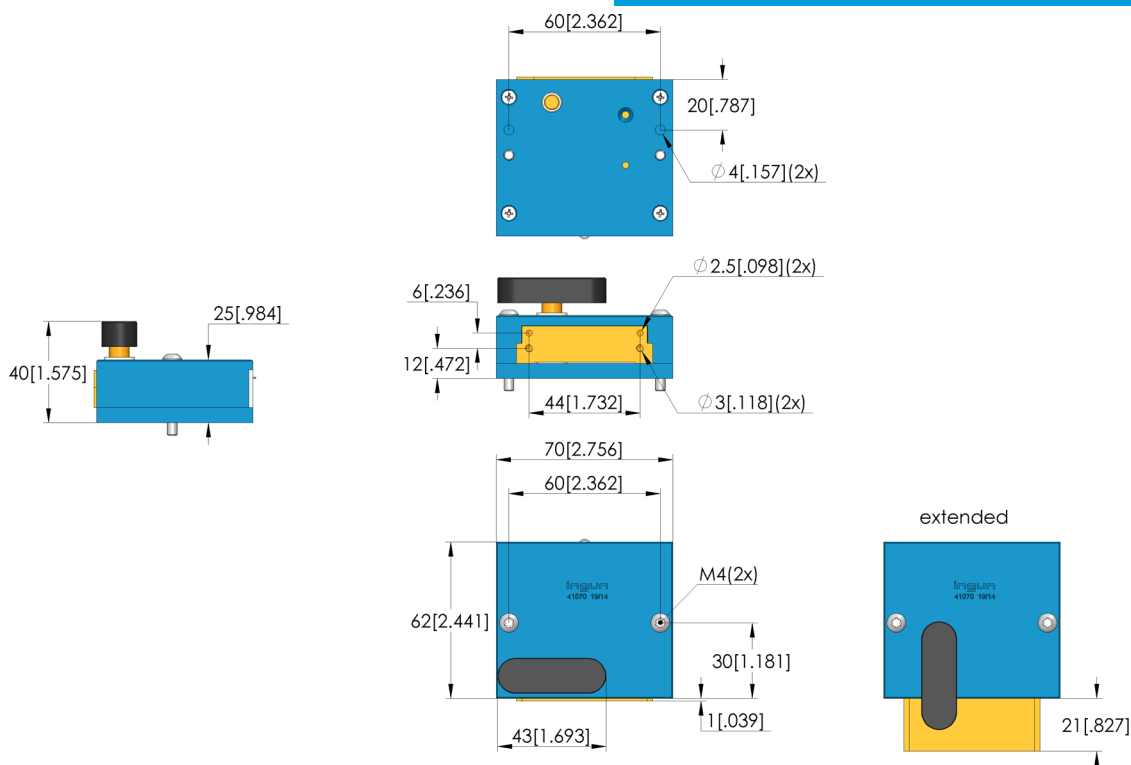
L'actionnement a lieu manuellement en tournant le levier d'actionnement dans le sens horaire d'environ 90°.

Mode de fonctionnement

Le mécanisme manuel d'approche latérale est mis en œuvre pour « pousser en avant ». Il se monte sur la plaque d'applique. La fin de course du mécanisme de levage est détectée via une détection de course de contact disponible en option. Après l'actionnement, le mécanisme de levage reste en position finale stable.

Remarque :

Les surfaces de glissement de la barre de levage peuvent être légèrement huilées si nécessaire.



Données générales

Groupe de produits:	Mécanismes d'approche latérale (SAM)
Série:	SAM-M
Type d'accessoire:	Accessoires d'équipement
Génération de course de contact:	manuellement
Poids:	0,41 kg
Température min.:	-5 °C
Température max.:	60 °C

Adapté aux

Interfaces de test manuelles (MA):	MA 20xx
Interfaces de test pneumatiques (PA):	PA xxxx
Interfaces de test sous vide (VA):	VA xxxx
Kits de remplacement MA (ATS MA):	ATS MAxx

Side approach mechanism SAM-M-20-150N-070-063

Article 41070



DIRECTEMENT AU PRODUIT

ingun[®]

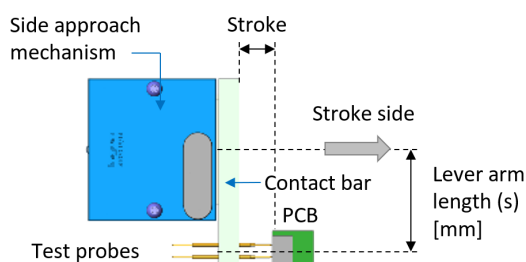
Partner for Future Technology

Caractéristiques techniques

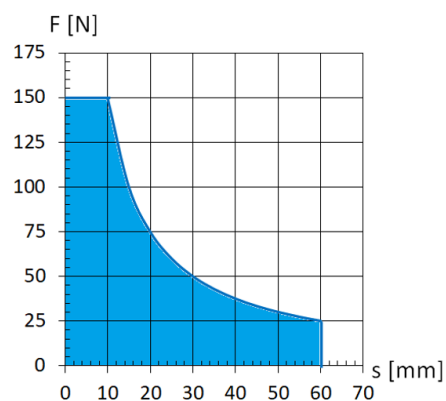
Force de course de contact max.:	150 N
Course de contact max.:	20 mm
Détection de course de contact: accessoires adaptés	Détecteur de proximité, avec accessoires adaptés
Longueur de bras de levier max.:	60 mm
Couple max.:	1,5 Nm
Dimensions hors tout (LxPxH):	70 x 63 x 40 mm



Function: Contacting pressing forwards



Permitted load



Accessories

Part no.	Designation	Version
45790	FB-ABF-E-M-SAM-M	Contact stroke detection incl. proximity switch, ring magnet and mounting screw

INGUN Prüfmittelbau GmbH

Max-Stromeyer-Straße 162
78467, Constance, Germany
Phone +49 7531 8105-0
Customer hotline +49 7531 8105-888
Fax +49 7531 8105-65
info@ingun.com

