

Reinforcement set FB-VSL-KIT-KTE-ATSMA12

Article 45719



DIRECTEMENT AU PRODUIT

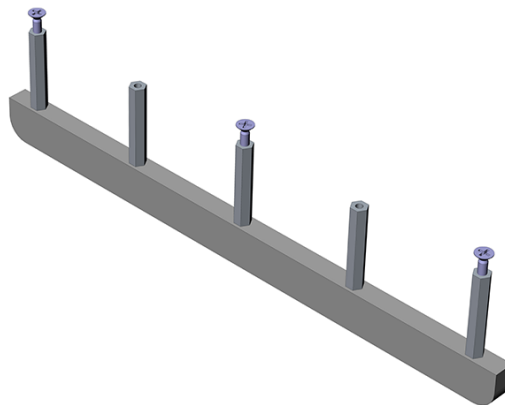
ingun[®]

Partner for Future Technology

- Pour le montage sous la plaque porte-contacts (KTP)
- Utilisation recommandée dans les équipements comptant plus de 300 pointes de test ou en présence d'une force supérieure à 500 N
- La livraison comprend une baguette avec le matériel de fixation

Utilisation

Pour renforcer la plaque porte-contact (KTP), pour éviter les flexions dues à des forces d'équipement élevées.



Données générales

Groupe de produits:	Modules fonctionnels
Série:	FB-ATSMAXx
Type:	Bandeau renfort KTP
Version:	Set comprenant la quincaillerie de montage
Type d'accessoire:	Fonction supplémentaire
État à la livraison:	1x bandeau renfort
Matériau:	1.0037, zingué
Largeur:	10 mm
Hauteur:	60 mm
Poids:	0,5 kg
Température min.:	10 °C
Température max.:	60 °C
Conforme RoHS:	oui

Adapté aux

Kits de remplacement version:	pas de HF
Kits de remplacement MA (ATS MA):	ATS MA12

Caractéristiques techniques

Longueur:	284 mm
Dimensions hors tout (LxPxH):	10 x 284 x 60 mm

MODULE FONCTIONNEL

Reinforcement set **FB-VSL-KIT-KTE-ATSMA12**

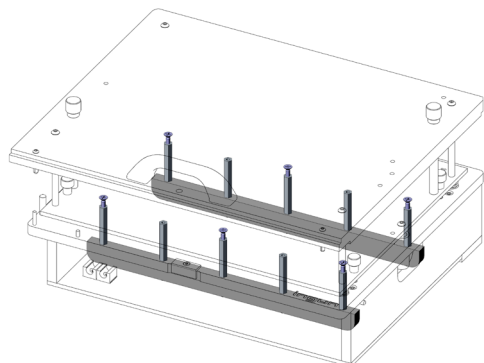
Article 45719



DIRECTEMENT AU PRODUIT

ingun[®]

Partner for Future Technology



INGUN Prüfmittelbau GmbH

Max-Stromeyer-Straße 162
78467, Constance, Germany
Phone +49 7531 8105-0
Customer hotline +49 7531 8105-888
Fax +49 7531 8105-65
info@ingun.com



Tarifs et délais de livraison sur demande.
Modifications techniques réservées. 11/25_FR

Informations avancées sur le thème
Modules fonctionnels MA



MODULE FONCTIONNEL

ingun.com