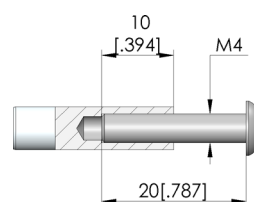
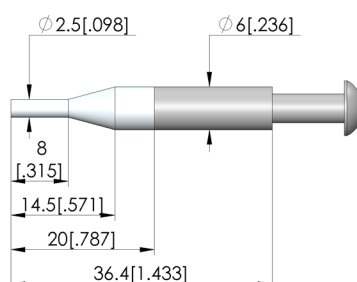
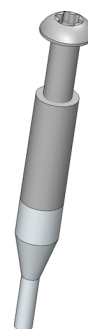




- Collaudato punzone di fermo per un fissaggio rigido e sicuro del circuito stampato nel letto ad aghi contro la forza dei contatti a molla
- Design robusto e resistente alla pressione
- Montaggio semplice e veloce

Utilizzo

I punzoni di fermo (NHS) sono utilizzati in fase di ampliamento per fissare saldamente i circuiti stampati elettronici durante il contatto nel connettore di prova, contrastando la forza dei contatti a molla. I punzoni di fermo sono montati nella piastra di fermo.



Dati generali

Gruppo di prodotti:
serie:
Tipo:
Versione:
Tipo di accessorio:
Dimensioni esterne (DxL):
Colore:
Conforme a RoHS:

Punzone di fermo (NHS)
NHS-ST
rigido
Non ESD
accessori di ampliamento
6 x 36,4 mm
naturale
sì

Adatto per

Versione kit di ricambio:
Kit di ricambio PA (ATS PA):

ESD
ATS PAZxxx

Dati tecnici

Diametro testa:
Diametro albero NHS:
Materiale della testa:
Materiale dell'albero:
Giro:
Montaggio:
Filettatura:
Lunghezza testa:

2,5 mm
6 mm
POM
AL

Awitato
M4x10 mm
20 mm

Dati meccanici

Lunghezza totale: 36,4 mm

INGUN Prüfmittelbau GmbH

Max-Stromeyer-Straße 162
78467, Constance, Germany
Phone +49 7531 8105-0
Customer hotline +49 7531 8105-888
Fax +49 7531 8105-65
info@ingun.com

