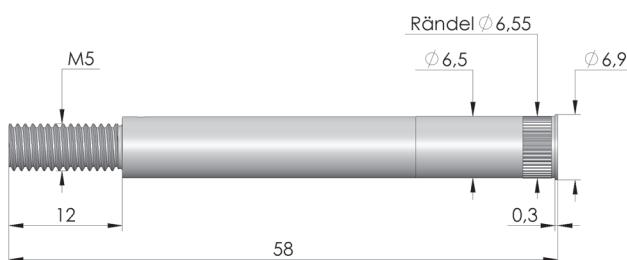
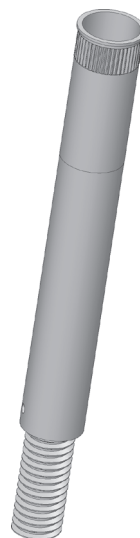




DIREKT ZUM PRODUKT

INGUN SELECTION



Allgemeine Daten

Produktgruppe:
Baureihe:
Unterbaureihe:
Anschlussart Kontaktsteckhülse:
Oberfläche:
Kragendurchmesser:
Kragenhöhe:
Rändel:
Vakuumdicht:
RoHS-konform:

Kontaktsteckhülsen (KS)
KS-623
KS-623 M Schraubversion
Gewinde
Silber
6,9 mm
0,3 mm
ja
nein
ja

Mechanische Daten

Gesamtlänge: 58 mm
Außendurchmesser: 6,5 mm

Montagebohrung

Montagebohrung in CEM1: 6,5 – 6,52 mm
Montagebohrung in FR4: 6,5 – 6,52 mm

INGUN Prüfmittelbau GmbH

Max-Stromeyer-Straße 162
78467 Konstanz, Deutschland
Telefon +49 7531 8105-0
Kundenhotline +49 7531 8105-888
Fax +49 7531 8105-65
info@ingun.com



Weitere Informationen zum Thema
Kontaktstifte

