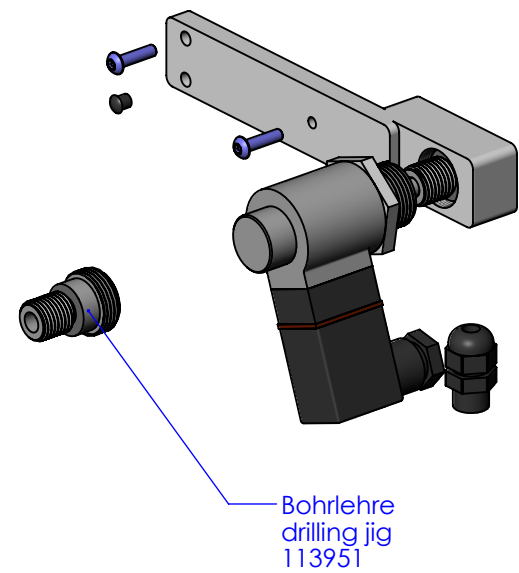


This technical documentation is intellectual property of INGUN Prüfmittelbau GmbH. Unless otherwise contractually agreed in writing, it is not permitted to duplicate or disseminate it, nor may it be made accessible to third parties in any other way, or otherwise be misused without our explicit prior consent.

Diese technische Unterlage ist geistiges Eigentum der Fa. INGUN Prüfmittelbau GmbH. Sofern keine anderslautende schriftliche vertragliche Regelung besteht, darf sie ohne ausdrückliche vorherige Einwilligung weder vervielfältigt, noch verbreitet, noch dritten Personen in sonstiger Weise zugänglich gemacht werden, noch anderweitig missbraucht werden.

Bausatz
Assembly set

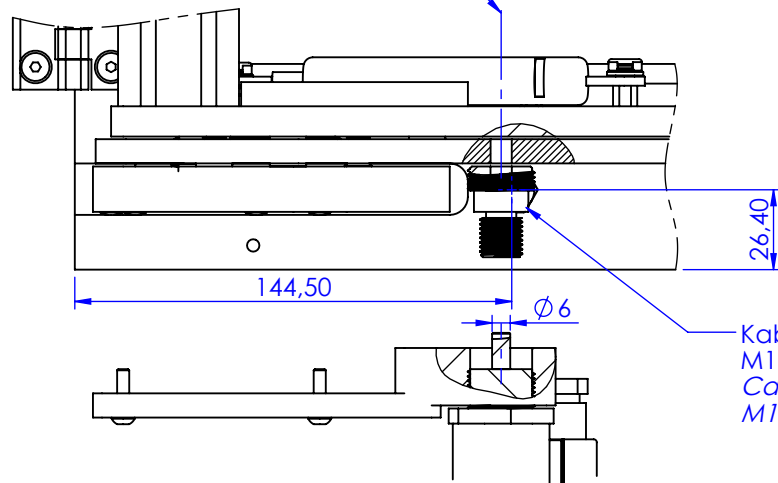


Zubehör:
Optional accessories:

- 37550 Abfrage NDH geschlossen
(mit Induktivsensor)
check NDH closed
(with inductive sensor)
- 33840 Abfrage NDH geschlossen
(mit Hubschalter)
check NDH closed
(with stroke switch)

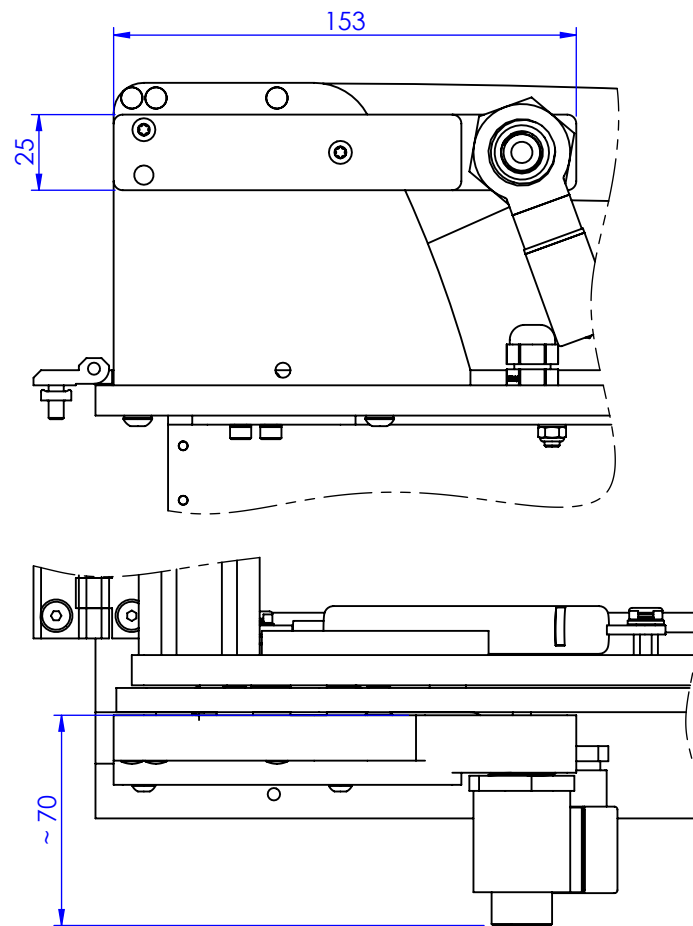
Bohrpositionen (mm)
Drilling positions (mm)

Koppel bei kontaktierem ATS in FKT bzw ICT Position
mit Lehrendorn abgebohrt BohrerØ7
Coupling with contacted ATS in ECT or ICT position
drilled with Ø7 plug gauge



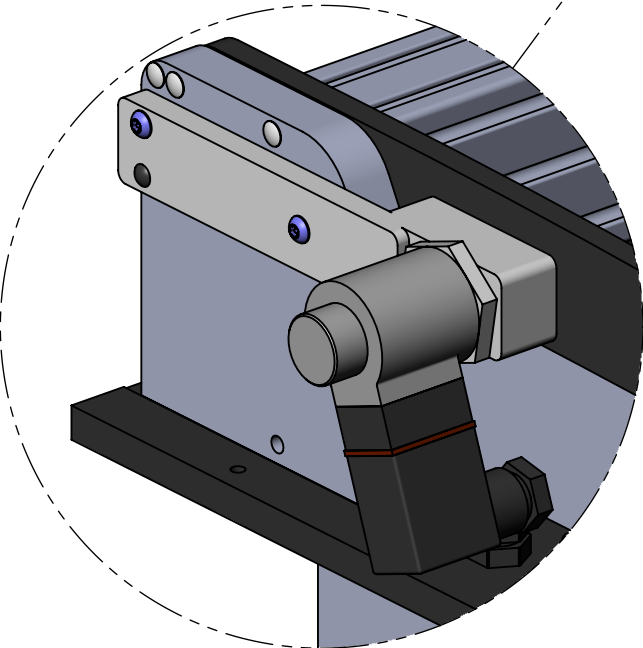
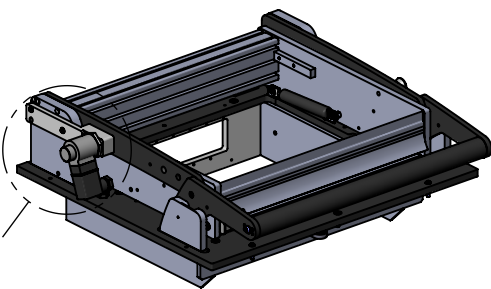
Kabelverschraubung
M12 x 1,5 in Montageplatte
Cable gland
M12 x 1.5 in mounting plate

Außenmaße (mm)
Outer dimensions (mm)



Technische Daten
Technical data

- Versorgungsspannung: 24V DC
Supply voltage
- Leistung: 8W
Power
- stromlos eingefahren
Currentless deactivated



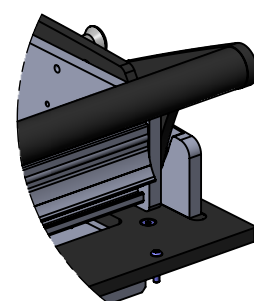
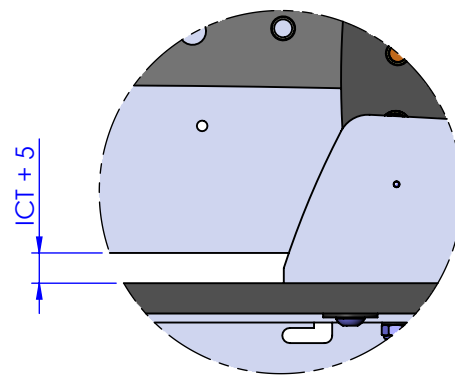
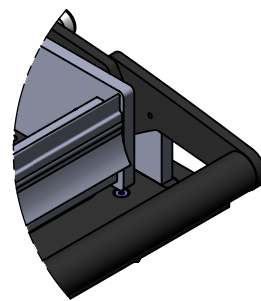
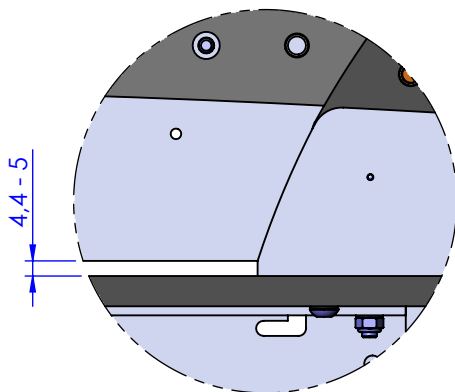
Detail
Detail

Koppel abgebohrt in
Coupling drilled into

ICT

und / oder
and / or

FKT



Maßstab/Scale:	1:2.5
gespeichert/saved:	30.10.2024 14:20:38
Montageanleitung/instruction sheet	

ingun

Benennung/Designation:	FB-VER-G-ESO-MAXxxx Verriegelung geschlossen FB-VER-G-ESO-MAXxxx Locking unit closed
Artikel-Nr./PartNo.:	36065_Montagezeichnung

Index:	4	Blatt/Sheet 1 von 1 DIN A3
--------	---	----------------------------------

RoHS-3;6a;6c