

Receptacle

KS-103 23

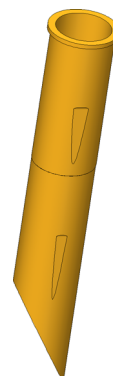
Artículo KS-10323



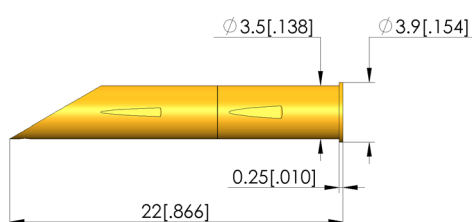
DIRECTAMENTE AL PRODUCTO

ingun®

Partner for Future Technology



1:1



Datos generales

Grupo de productos:	Receptáculos (KS)
Serie:	KS-103
Subserie:	KS-103 23 versión enchufada
Modo de conexión de casquillo de contacto:	Soldadura / abierta
Anillo de presión:	No
Superficie:	Oro
Diámetro de cuello:	3,9 mm
Altura de cuello:	0,25 mm
Moleteado:	No
A prueba de vacío:	No
Conforme RoHS:	Sí

Datos mecánicos

Longitud total:	22 mm
Diámetro externo:	3,5 mm

Orificio de montaje

Orificio de montaje en CEM1:	3,48 – 3,49 mm
Orificio de montaje en FR4:	3,48 – 3,49 mm

INGUN Prüfmittelbau GmbH

Max-Stromeyer-Straße 162
78467, Constance, Germany
Phone +49 7531 8105-0
Customer hotline +49 7531 8105-888
Fax +49 7531 8105-65
info@ingun.com



Precios y plazos de entrega a consultar.
Cambios técnicos reservados. 12/25_ES

Más información sobre el tema
Puntas de prueba



RECEPTÁCULOS

ingun.com