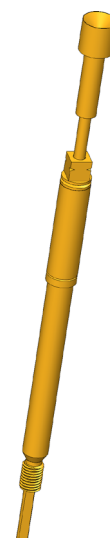
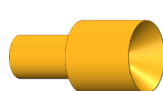




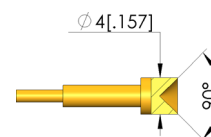
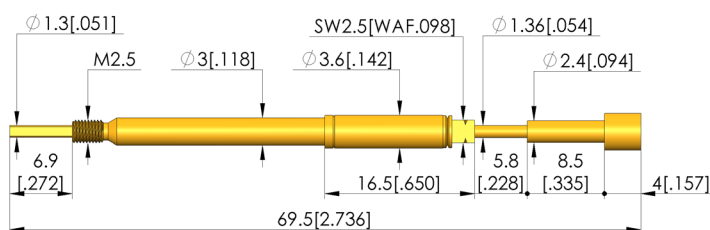
DIRECTEMENT AU PRODUIT

Verrastprüfung

Zur Überprüfung der korrekten Verrastung des Kontaktterminals im Steckergehäuse



1:1



Données générales

Screw-in torque max.:
Groupe de produits:
Sous-groupe de produits:
Série:
Trame:
Mise en contact de:
Magnétique:
Type d'incorporation:
Système de changement rapide:
Hauteur d'incorporation réglable:
Sécurisé antitorsion:
Piston traversant:
Couple de vissage:
Douille de contact adaptée:
Température min.:
Température max.:
Conforme RoHS:

5 cNm
Pointes de poussée
Pointes de poussée
VF4
4 mm
Grande broche
oui
vissable
oui
non
oui
 $\phi 1,3 \times 0,8 \times 6,9$
3 – 5 cNm
KS-VF4
-40 °C
80 °C
oui

Données sur la forme de tête

Forme de tête:
Diamètre de tête:
Forme de tête surface:
Forme de tête matériau:

03 Cône intérieur
4 mm
A Or
2 Acier

Caractéristiques électriques

Ampérage supportable / Intensité nominale:
Résistance (Ri) typique:

8 A
30 mOhm

Caractéristiques mécaniques

Longueur totale:
Diamètre de douille de pointe:
Course maximale:
Précontrainte ressort:
Force de ressort en course de travail:
Course de travail recommandée:

69,5 mm
3 mm
5,5 mm
4,13 N
20 N
5 mm

Test Probe

VF4-203 400 A 20

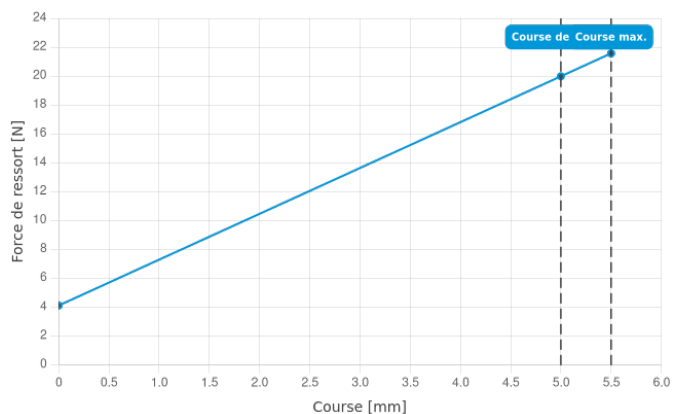
Article VF4-0051



DIRECTEMENT AU PRODUIT

ingun[®]

Partner for Future Technology



INGUN Prüfmittelbau GmbH

Max-Stromeyer-Straße 162
78467, Constance, Germany
Phone +49 7531 8105-0
Customer hotline +49 7531 8105-888
Fax +49 7531 8105-65
info@ingun.com



Tarifs et délais de livraison sur demande.
Modifications techniques réservées. 12/25_FR

Informations avancées sur le thème
Pointes de test vissées



POINTES DE TEST VISSÉES

ingun.com