

Switching Probe (NO)

SKS-215 305 100 A 0802

Articolo SKS-215-0015

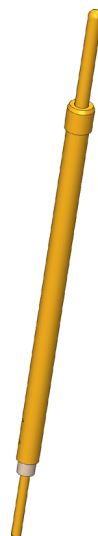


DIRETTAMENTE AL PRODOTTO

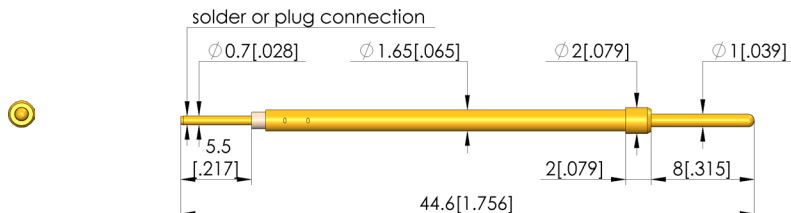
ingun[®]

Partner for Future Technology

- Per molteplici applicazioni: per controllare la presenza di componenti, come interruttori per interrogare gli stati chiuso/aperto e anche come generatori di segnali per il controllo dei processi.
- Il montaggio e il collegamento elettrico avvengono tramite il manicotto di contatto
- Versione come contatto normalmente aperto (NO), cioè il circuito si chiude quando viene azionato



1:1



Dati generali

Gruppo di prodotti:
Sottogruppo di prodotti:
serie:
passo:
Contatto tra:
Magnetico:
Tipo di installazione:
Sistema di ricambio rapido:
Tipo di connessione sul contatto a molla:
Altezza di installazione regolabile:
Antitrotto:
Connettore adeguato:
Presa di contatto adeguata:
Temperatura min.:
Temperatura max.:
Conforme a RoHS:

SKS (innestati)
SKS (innestati)
SKS-215
2,54 mm
Pad
sì
innestabile
no
spina
no
no
SE-215
KS-215
-40 °C
80 °C
sì

Dati sulla forma della testina

forma della testina:
Diametro della testina:
Forma della testina superficie:
Forma della testina materiale:

05 Rotondo (raggio completo)
1 mm
A oro
3 CuBe

Dati elettrici

Capacità di corrente / corrente nominale:

3 A

Dati meccanici

Lunghezza totale:
Diametro del manicotto di contatto:
Corsa massima:
Precarico della molla:
Misura E / misura collare:
Percorso di commutazione:
Punto di commutazione:
Forza elastica nel punto di commutazione:

44,6 mm
1,65 mm
5 mm
0,13 N
02
1,5 mm
8,5 mm
0,23 N

INGUN Prüfmittelbau GmbH

Max-Stromeyer-Straße 162
78467, Constance, Germany
Phone +49 7531 8105-0
Customer hotline +49 7531 8105-888
Fax +49 7531 8105-65
info@ingun.com



Prezzi e tempi di consegna su richiesta.
Modifiche tecniche riservate. 12/25_IT

Ulteriori informazioni sull'argomento
Contatti a molla



ingun.com