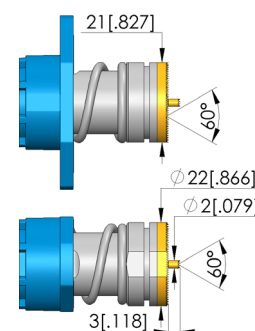
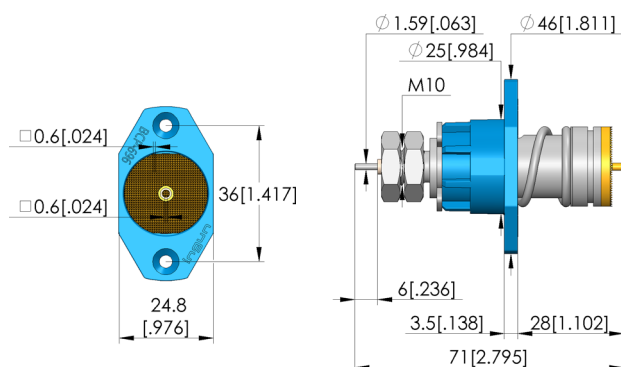
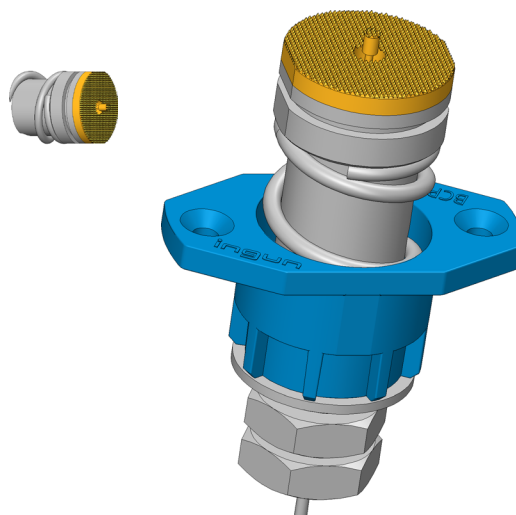




DIRETTAMENTE AL PRODOTTO

- Soluzione di contatto per 4680 celle cilindriche e celle prismatiche
- Adatto per correnti fino a 200 A a  $\Delta T \leq 20$  K su alluminio
- Perno a bassa impedenza con resistenza totale tipica  $< 0,5$  mOhm
- Sistema a pistone continuo con resistenza interna minima.
- Sviluppato per un'ampia gamma di applicazioni, in particolare per i test di formazione e altri test di fine vita (EOL)
- Semplice montaggio a flangia con collegamento flessibile dei cavi
- Design a dipolo per una misura precisa della tensione
- Collegamento semplice del sensore di tensione: è possibile sia la saldatura che il montaggio di capicorda



### Dati generali

|   |                                   |
|---|-----------------------------------|
| Gruppo di prodotti:                       | BCP dipolo / terminali quadripolo |
| Sottogruppo di prodotti:                  | BCP dipolo / terminali quadripolo |
| serie:                                    | BCP-696                           |
| passo:                                    | 26 mm                             |
| Magnetico:                                | sì                                |
| Tipo di installazione:                    | Flangia                           |
| Sistema di ricambio rapido:               | no                                |
| Tipo di connessione sul contatto a molla: | Connessione filettata             |
| Altezza di installazione regolabile:      | no                                |
| Antitrotto:                               | sì                                |
| Temperatura min.:                         | -40 °C                            |
| Temperatura max.:                         | 80 °C                             |
| Conforme a RoHS:                          | sì                                |

### Dati sulla forma della testina

|                                 |   |
|---------------------------------|---|
| forma della testina:            | 60 Waffle (ondulato) con divisione fine |
| Diametro della testina:         | 22 mm                                   |
| Forma della testina superficie: | A oro                                   |
| Forma della testina materiale:  | 3 CuBe                                  |

### Dati elettrici

|   |          |
|---|----------|
| Capacità di corrente / corrente nominale: | 200 A    |
| Resistenza (Ri) tipica:                   | 0,2 mOhm |

### Dati meccanici

|                                     |        |
|-------------------------------------|--------|
| Lunghezza totale:                   | 71 mm  |
| Diametro del manicotto di contatto: | 25 mm  |
| Corsa massima:                      | 10 mm  |
| Precarico della molla:              | 99,5 N |
| Misura E / misura collare:          | 04     |
| Forza elastica con corsa di lavoro: | 150 N  |
| Cons. corsa di espansione:          | 5 mm   |

# Battery contacting probe

## BCP-696 360 2200 A 150004-54

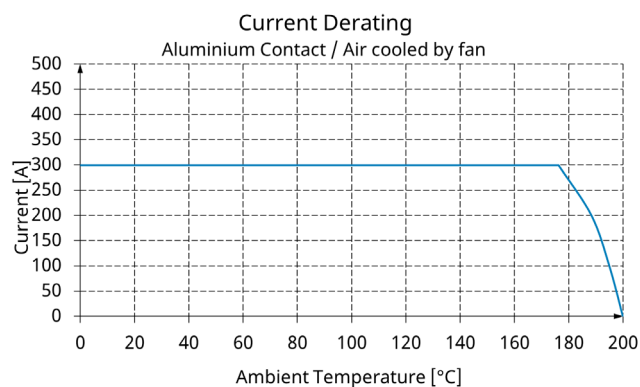
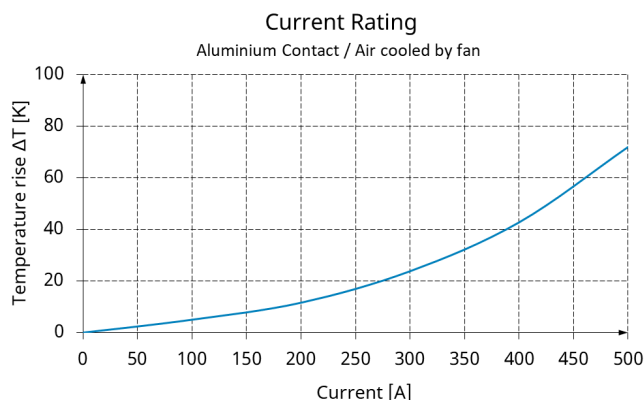
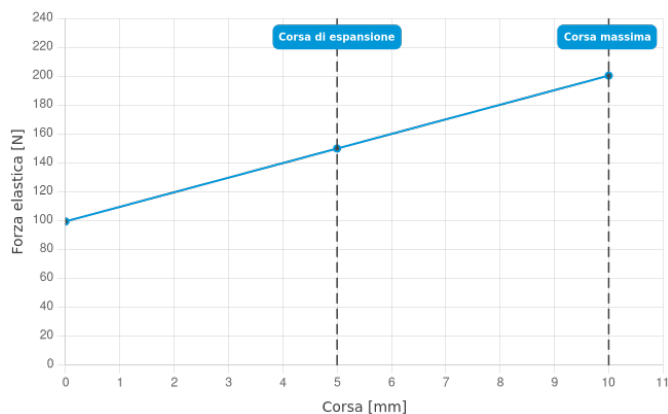
Articolo BCP-696-0002



DIRETTAMENTE AL PRODOTTO

**ingun**<sup>®</sup>

Partner for Future Technology



### Assemblaggi di cavi e connettori

| Part no.      | Designation                    | Version        |
|---------------|--------------------------------|----------------|
| SE-AWG20-0002 | SE-AWG20-2-BU01660-100         | cable assembly |
| SE-AWG08-0001 | SE-AWG08-6-AN0001-130-AN0002-5 | cable assembly |

### INGUN Prüfmittelbau GmbH

Max-Stromeyer-Straße 162  
78467, Constance, Germany  
Phone +49 7531 8105-0  
Customer hotline +49 7531 8105-888  
Fax +49 7531 8105-65  
info@ingun.com



Prezzi e tempi di consegna su richiesta.  
Modifiche tecniche riservate. 12/25\_IT

Ulteriori informazioni sull'argomento  
**Contatti a molla**

