

Battery contacting multi-head BCM-667-0000 C02-00-00

Articolo BCM-667-0001



DIRETTAMENTE AL PRODOTTO

ingun®

Partner for Future Technology

- Contatto affidabile delle celle della batteria
- Il design modulare consente di scalare la trasmissione di corrente con i collaudati prodotti standard INGUN
- Monitoraggio della tensione possibile grazie al contatto di rilevamento centrale
- Misura della temperatura sulla superficie di contatto ampliabile opzionalmente con TKS-667
- Facilità di montaggio nella piastra o nella barra grazie ai perni filettati flessibili

Utilizzo

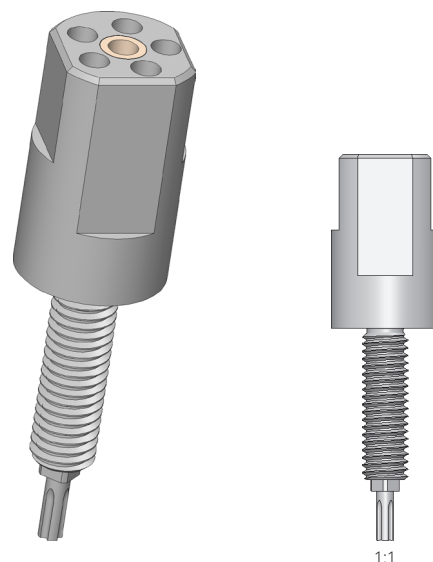
BCM-Series is specially developed for the flexible scalability of high-current contacting. The modular design makes it possible to adapt the product characteristics to the application, and therefore always provide the right product for a high variable range of DUTs, as is the case with the contacting of battery cells.

Struttura

HCM-Products each consist of a base body and several high-current test probes which create a parallel circuit. The functionality can be additionally extended using a centrally positioned sense contact probe or temperature measurement probe with integrated sense tap.

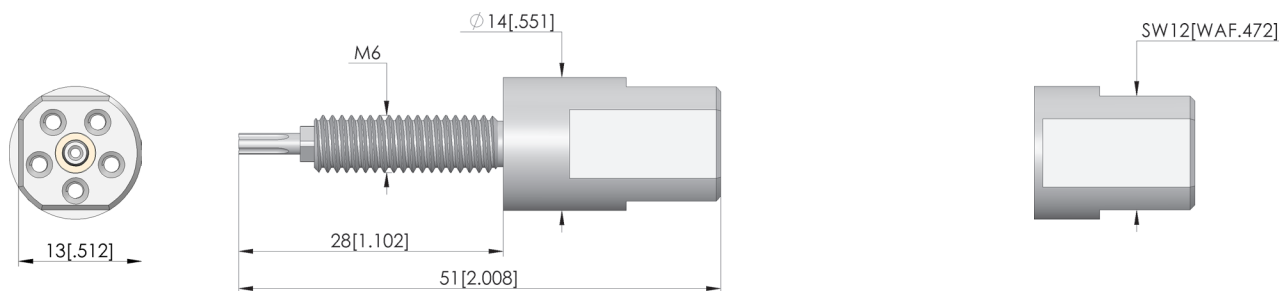
Montaggio

BCM Products can be installed in a corresponding hole on a probe plate using lock nuts or installed directly in a busbar via a corresponding threaded hole. If a BCM Product is installed in a non-conductive plate, for example, the current connection can be made at the threaded bolt via a cable lug. The optional sense contact probe, to be connected to the soldering recess provided, and the temperature sensor are dissipated centrally.



Nota:

The base bodies are designed for either five or eight current-transmitting test probes from the BCP-120, BCP-113 and BCP-667 series with various tip styles, which can be freely configured in terms of both quantity and layout. By combining the modular high-current multi-head solution with BCP-667 probes, which were specifically developed for contacting battery cells with oxidised contact surfaces, it is possible to greatly reduce the power losses that occur during cell production.



CONTATTI A MOLLA PER ALTA CORRENTE

Battery contacting multi-head

BCM-667-0000 C02-00-00

Articolo BCM-667-0001



DIRETTAMENTE AL PRODOTTO

ingun[®]

Partner for Future Technology

Dati generali

Screw-in torque max.:	60 cNm
Gruppo di prodotti:	HSS standard (awitati)
Sottogruppo di prodotti:	HSS standard (awitati)
serie:	
Application rec.:	
passo:	15 mm
Magnetico:	sì
Tipo di installazione:	awitabile
Sistema di ricambio rapido:	no
Tipo di connessione sul contatto a molla:	Connessione filettata
Altezza di installazione regolabile:	no
Antirodativo:	sì
Coppia di awitamento:	60 cNm
Temperatura min.:	-100 °C
Temperatura max.:	200 °C
Conforme a RoHS:	sì

Dati sulla forma della testina

Forma della testina superficie: A oro

Dati elettrici

Resistenza (Ri) tipica, collegamento al pistone: 1 mOhm

Dati meccanici

Lunghezza totale: 51 mm
Diametro del manicotto di contatto: 14 mm

INGUN Prüfmittelbau GmbH

Max-Stromeyer-Straße 162
78467, Constance, Germany
Phone +49 7531 8105-0
Customer hotline +49 7531 8105-888
Fax +49 7531 8105-65
info@ingun.com



Prezzi e tempi di consegna su richiesta.
Modifiche tecniche riservate. 06/26_IT

Ulteriori informazioni sull'argomento
Contatti a molla per alta corrente

