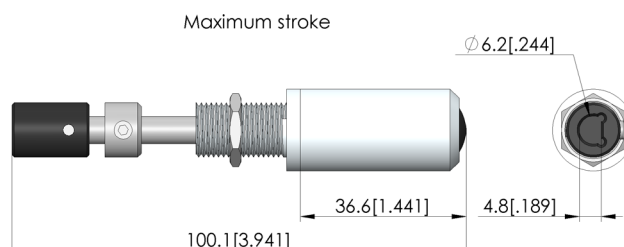
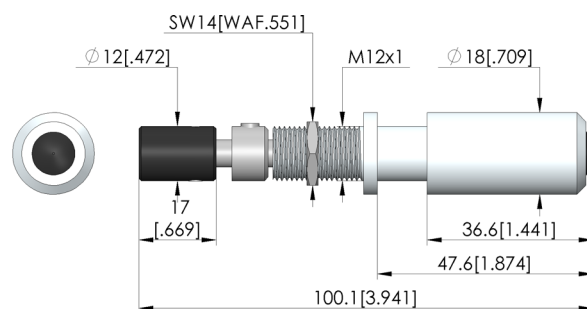
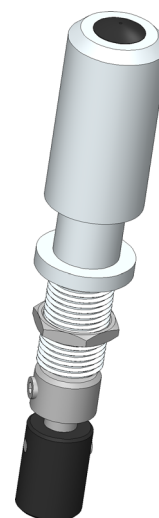




- Para ajustar potenciómetros regulables por giro durante la prueba
- Montaje que ahorra espacio, sencillo y rápido
- Accionamiento manual

### Utilización

Con las unidades atornillables (SBE) se pueden llevar a cabo comparaciones que ahorran espacio de potenciómetros regulables por giro durante la prueba. El accionamiento se realiza de forma manual. Las unidades atornillables se montan típicamente en la placa del pisador.



# Screwing unit

## SBE-M-18-11-6,2SW4,8-VD

Artículo 40666



DIRECTAMENTE AL PRODUCTO

**ingun**<sup>®</sup>

Partner for Future Technology

### Datos generales

Grupo de productos:

Serie:

Tipo:

Modelo:

Tipo de accesorios:

Estado de entrega:

Material:

Color:

Temperatura mín.:

Temperatura máx.:

Conforme RoHS:

Unidades atornillables

SBE

Manual, a prueba de vacío

Accesorios customizados

Incluida hoja redonda

POM

Blanco

10 °C

60 °C

Sí

### Compatible con

Mesas de prueba manuales (MA):

MA 2012

Mesas de prueba de vacío (VA):

VA 30xx

Juegos intercambiables para mesas de prueba manuales (ATS MA):

ATS

MAxx

Juegos intercambiables para mesas de prueba neumáticas (ATS PA):

ATS

PAZxxx

Para contacto de 2 fases:

Sí

### Datos técnicos

Carrera:

11 mm

Diámetro de cabeza:

18 mm

Rejilla de montaje:

18 mm

Dimensiones de cuchilla (AnxP):

6,2 x 4,8 mm

Longitud:

100 mm

Diámetro:

18 mm

### INGUN Prüfmittelbau GmbH

Max-Stromeyer-Straße 162

78467, Constance, Germany

Phone +49 7531 8105-0

Customer hotline +49 7531 8105-888

Fax +49 7531 8105-65

info@ingun.com

