

tooling pin FS-3,00-SW-21-03-B

Articolo 30365



DIRETTAMENTE AL PRODOTTO

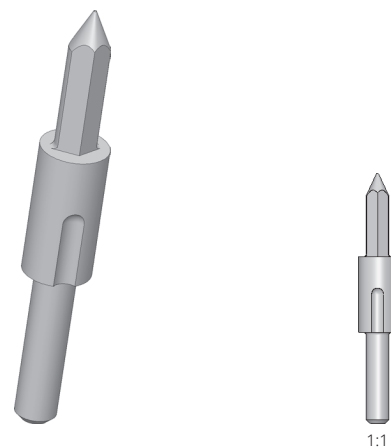
ingun®

Partner for Future Technology

- Perno di bloccaggio collaudato per un alloggiamento sicuro del circuito stampato attraverso i fori di tenuta
- Spada con collare
- Versione rigida
- Montaggio semplice e veloce
- Adatto per kit intercambiabili in linea WS ASYS/ATH01/...

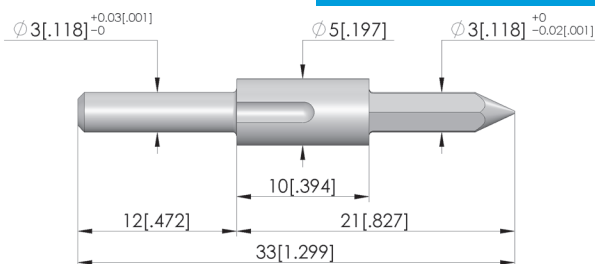
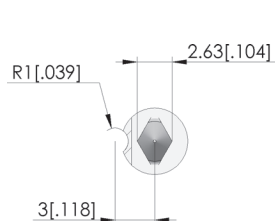
Utilizzo

I perni di bloccaggio (FS) sono utilizzati nel processo di ampliamento per un montaggio con una procedura sicura dei circuiti stampati attraverso i fori di tenuta e un centraggio preciso nel letto ad aghi. I perni di bloccaggio sono solitamente montati nella piastra portacontatti.



Nota:

Per un centraggio preciso del circuito stampato nel letto ad aghi, si consiglia una combinazione di perni di bloccaggio a triangolo e spada con un diametro della testina esattamente adeguato. Il lato lungo della spada deve essere sempre allineato perpendicolarmente alla distanza del triangolo.



Dati generali

Gruppo di prodotti:
serie:
Tipo:
Versione:
Tipo di accessorio:
materiale:
Peso:
Temperatura min.:
Temperatura max.:
Conforme a RoHS:

perni di bloccaggio
FS-ST
Spada con collare (D5,0 x 10)
NHP/KTP con t = 12 mm
accessori di ampliamento
1.4305, temprato
0,01 kg
10 °C
60 °C
sì

Adatto per

Kit di ricambio WS:

Dati tecnici

Diametro testa:
Montaggio:
Lunghezza:
Altezza testina:
Diametro:
Diametro cilindro:

WS ASYS/ATH01/...

3 mm
Foro D3,0
33 mm
11 mm
5 mm
3 mm

tooling pin
FS-3,00-SW-21-03-B

Articolo 30365



DIRETTAMENTE AL PRODOTTO

ingun[®]

Partner for Future Technology



Perno di bloccaggio

Part no. EN	Designation	Tip version EN
30364	FS-3,00-DK-21-03-B	tooling pin

Inline interchangeable kit

Part no. EN	Designation	Tip version EN
116630	WS ASYS/ATH01/173,5	Interchangeable kit
116641	WS ASYS/ATH01/210,5	Interchangeable kit

INGUN Prüfmittelbau GmbH

Max-Stromeyer-Straße 162
78467, Constance, Germany
Phone +49 7531 8105-0
Customer hotline +49 7531 8105-888
Fax +49 7531 8105-65
info@ingun.com



Prezzi e tempi di consegna su richiesta.
Modifiche tecniche riservate. 06/26_IT