

High-current test probe

HSS-120 302 400 A 3005

Artículo HSS-120-0486

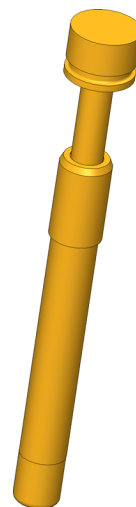
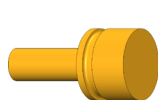


DIRECTAMENTE AL PRODUCTO

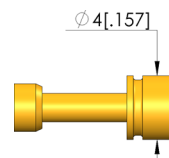
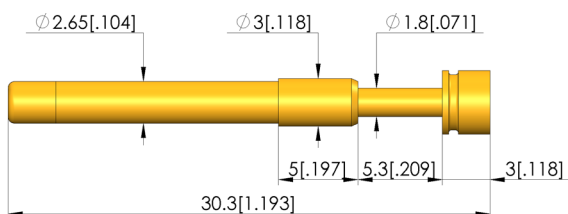
ingun[®]

Partner for Future Technology

- Puntas de alta corriente probadas y robustas, con una relación óptima entre tamaño y capacidad de corriente
- Conector con resistencia eléctrica típica: < 10 mOhm
- Para utilizarse en pruebas de funcionamiento y de estabilidad
- Amplio surtido en formas de cabezal y fuerza del resorte, para un contacto óptimo con la pieza de prueba
- Ajuste óptimo de las proporciones de carrera en la mesa de prueba: El cuello de la punta de prueba (medida E) está disponible en diferentes alturas, lo cual en combinación con los receptáculos permite una máxima flexibilidad de la altura de montaje.



1:1



Datos generales

Grupo de productos:	HSS estándar (enchufadas)
Subgrupo de productos:	HSS estándar (enchufadas)
Serie:	HSS-120
Rejilla:	4,5 mm
Contacto de:	Poste
Magnético:	Sí
Modo de montaje:	Enchufable
Sistema de cambio rápido:	Sí
Altura de montaje ajustable:	No
Con sistema antigiro:	No
Casquillo de contacto compatible:	KS-113
Temperatura mín.:	-100 °C
Temperatura máx.:	200 °C
Conforme RoHS:	Sí

Datos sobre el tipo de cabeza

Forma del cabezal:	02 Plana
Diámetro de cabeza:	4 mm
Tipo de cabeza superficie:	A Oro
Tipo de cabeza material:	3 CuBe

Datos eléctricos

Capacidad de corriente / corriente nominal:	30 A
Resistencia (Ri) típica:	10 mOhm

Datos mecánicos

Longitud total:	30,3 mm
Diámetro de casquillo del perno:	2,65 mm
Carrera máxima:	5,3 mm
Precarga de muelle:	0,71 N
Medida E / dimensión del cuello:	5
Fuerza de resorte durante la carrera de trabajo:	3 N
Carrera de trabajo recomendada:	4 mm

TEST PROBES DE ALTA CORRIENTE

High-current test probe HSS-120 302 400 A 3005

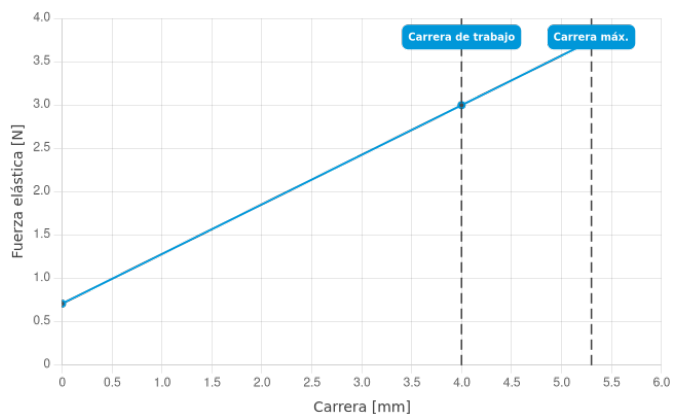
Artículo HSS-120-0486



DIRECTAMENTE AL PRODUCTO

ingun[®]

Partner for Future Technology



INGUN Prüfmittelbau GmbH

Max-Stromeyer-Straße 162
78467, Constance, Germany
Phone +49 7531 8105-0
Customer hotline +49 7531 8105-888
Fax +49 7531 8105-65
info@ingun.com



Precios y plazos de entrega a consultar.
Cambios técnicos reservados. 11/25_ES

Más información sobre el tema
Test probes de alta corriente



TEST PROBES DE ALTA CORRIENTE

ingun.com