

Manual test fixture

MA 3211/D/H/S-5

Articolo 43950

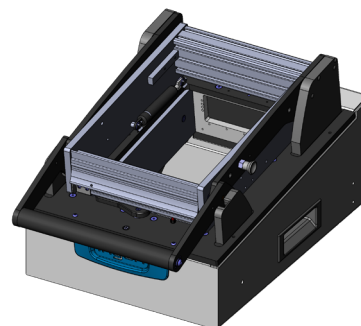


DIRETTAMENTE AL PRODOTTO

ingun[®]

Partner for Future Technology

- Connettori di prova manuali con meccanismo di azionamento a chiusura parallela per testare grandi quantità di circuiti stampati nella massima qualità e in versioni con gioco ridotto
- Connettore di prova Longlife ultra robusto con corsa parallela aumentata di 21 mm
- Connettore di prova per kit intercambiabile senza interfaccia del sistema di prova preconfigurato
- Kit di ricambio espandibili in modo veloce e senza attrezzi, che possono essere utilizzati senza regolazione nelle versioni standard, ESD e HF
- Trasmissione del segnale configurabile modularmente e rapidamente risolvibile con blocchi d'interfaccia
- Documenti di accompagnamento dettagliati (per esempio schema di ampliamento)
- L'angolo di apertura max. può variare a causa della tolleranza di lunghezza della molla a gas di +/- 2 mm



Nota:

By replacing the gas springs, an additional weight of 3 kg can be loaded onto the pressure frame for every 100 N increase.

Dati generali

interfaccia del sistema di prova:	non preconfigurato
Gruppo di prodotti:	connettori di prova manuali (MA)
Serie principale:	MA xxxx
Sottoserie:	MA 32xx
serie:	MA 3211
Dimensione costruttiva:	xx11
Tipo di connettore di prova:	Adattatore per kit intercambiabili
Generazione della corsa di contatto:	manuale
Tipo di alloggiamento:	alloggiamento della console
Segnali di interfaccia max.:	5
Blocchi di interfaccia necessari:	Lato del sistema di test
Blocchi di interfaccia interni max.:	5
Direzione di contatto:	a due lati (sopra/sotto)
Forza di contatto max.:	2.000 N
Corsa di contatto parallela circa:	22 mm
Peso:	11,7 kg
Temperatura min.:	10 °C
Temperatura max.:	60 °C
Bassa tensione:	sì, con un'opzione aggiuntiva adatta
conforme a ESD:	sì, con kit di ricambio corrispondente
Conforme a RoHS:	sì

Dati tecnici

Altezza di installazione contatto a molla superiore:	16 mm
Altezza di installazione contatto a molla inferiore:	10,5 mm
Altezza di installazione contatto a molla inferiore a 2 stadi:	16 mm
Altezza libera sopra il circuito stampato:	58 mm
Force of gas pressure springs:	200 N (100 N sin. / 100 N des.)
Angolo di apertura del fermo:	69 °
Versione standard:	sì, con kit di ricambio corrispondente
Area utile standard (LxP):	150 x 240 mm
Versione ESD:	sì, con kit di ricambio corrispondente
Area utile ESD (LxP):	150 x 240 mm
Versione alta frequenza:	sì, con kit di ricambio corrispondente
Area utile alta frequenza (LxP):	100 x 160 mm
Versione con ago rigido:	no
Versione a 2 stadi:	sì, con un'opzione aggiuntiva adatta
Area utile a 2 stadi (LxP):	150 x 240 mm
Contatto supplementare in alto (ZSK):	sì, con un'opzione aggiuntiva adatta
Dimensioni esterne aperto (LxPxAltezza):	320 x 464 x 637 mm
Dimensioni esterne chiuso (LxPxAltezza):	320 x 533 x 270 mm

CONNETTORI DI PROVA MANUALI

Manual test fixture **MA 3211/D/H/S-5**

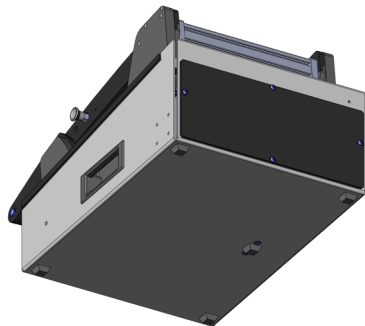
Articolo 43950



DIRETTAMENTE AL PRODOTTO

ingun[®]

Partner for Future Technology



INGUN Prüfmittelbau GmbH

Max-Stromeyer-Straße 162
78467, Constance, Germany
Phone +49 7531 8105-0
Customer hotline +49 7531 8105-888
Fax +49 7531 8105-65
info@ingun.com



Prezzi e tempi di consegna su richiesta.
Modifiche tecniche riservate. 11/25_IT

Ulteriori informazioni sull'argomento
connettori di prova manuali (MA)



CONNETTORI DI PROVA MANUALI

ingun.com