

# tooling pin

## FS-2,92-SW-26-03-M3-B-G

Article 51729

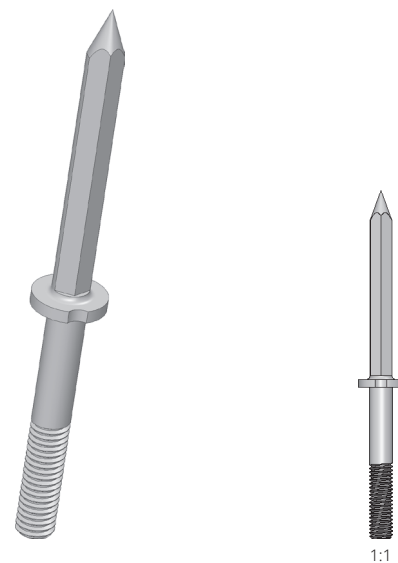


DIRECTEMENT AU PRODUIT

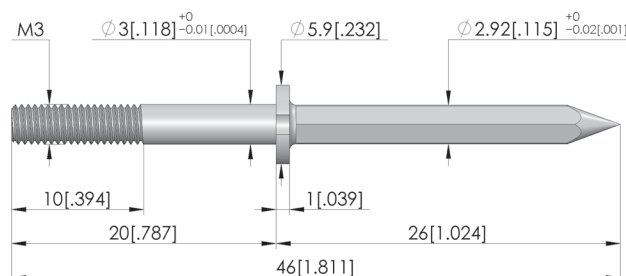
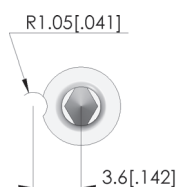
**ingun**<sup>®</sup>

Partner for Future Technology

- Pointes d'interception confirmées, pour recevoir la carte de circuits, de manière sûre durant le processus, via les alésages d'interception
- Version rigide
- Tolérances réduites
- Nombreux diamètres de tête, échelonnés par pas de 0,1 mm
- Différentes longueurs pour un montage simple dans la plaque d'applique et la plaque porte-contacts



1:1



### Données générales

Groupe de produits:

Série:

Type:

Version:

Type d'accessoire:

Matériau:

Conforme RoHS:

Pointes d'interception

FS-ST

Lame avec collet (D5,9 x 1)

KTP avec p = 14 mm

Accessoires d'équipement

1.4305, trempé

oui

### Adapté aux

Kits amovibles WS:

### Caractéristiques techniques

Diamètre de tête:

Montage:

Longueur:

Hauteur de tête:

Diamètre:

Diamètre de pivot:

2,92 mm

Filetage M3

46 mm

25 mm

2,92 mm

3 mm

tooling pin

**FS-2,92-SW-26-03-M3-B-G**

Article 51729



**ingun**<sup>®</sup>

Partner for Future Technology



**INGUN Prüfmittelbau GmbH**

Max-Stromeyer-Straße 162  
78467, Constance, Germany  
Phone +49 7531 8105-0  
Customer hotline +49 7531 8105-888  
Fax +49 7531 8105-65  
info@ingun.com



Tarifs et délais de livraison sur demande.  
Modifications techniques réservées. 11/25\_FR