

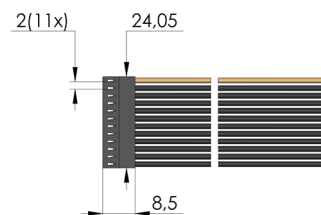
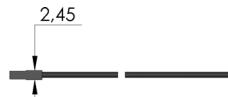
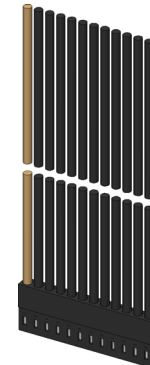


DIREKT ZUM PRODUKT

- Anschlusskabel für Signal-Schnittstellenblöcke SB-T/P-SI-216
- Verschleißarme, werkzeuglos schnell steck- und lösbare Verbindung
- Durchgängig gleichbleibend, stabile Signalqualität
- Flexible Litzenleitungen für größtmöglichen Bewegungsspielraum
- Crimp-Kontakt mit klemmstabiler Kontaktzunge und hoher Haltekraft

Verwendung

Das Anschlusskabel wird zur verschleißarmen, werkzeuglos schnell steck- und lösbaren Verbindung von Signal-Schnittstellenblöcken SB-T/P-SI-216 verwendet, als alternative Anschlusstechnik zur klassischen Wire-Wrap Verbindung.



Allgemeine Daten

Produktgruppe:	Elektrisches Zubehör
Baureihe:	ASK
Typ:	Litzenkabel
Ausführung:	Steckergehäuse 1-reihig
Zubehörtyp:	Ausbauzubehör
Auslieferungszustand:	Vorkonfektioniert
Bestückung:	1x Steckergehäuse
Werkstoff:	Kupferlitze, verzinkt
Farbe:	Schwarz, Pin 1 braun
Temperatur min.:	-20 °C
Temperatur max.:	80 °C
RoHS-konform:	ja

Elektrische Daten

Durchgangswiderstand typisch max. (ein GKS):	85 mOhm
--	---------

Passend für

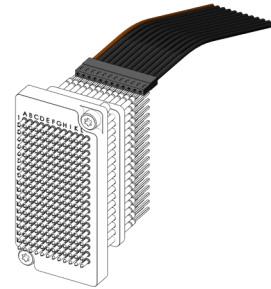
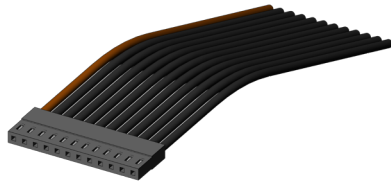
Schnittstellenblöcke (SB):	SB-T-SI-216
Schnittstellenblöcke (SB) 2:	SB-P-SI-216

Technische Daten

Anschluss:	Steck/Löt/Crimpanschluss
Kraft:	20 N
Strom max.:	3,6 A
Montage:	Steckverbinder
Spannung max.:	250 V
Anzahl Pole:	12
Einbauraster:	2 mm
Durchmesser:	AWG26 mm
Länge Kabel:	700 mm



DIREKT ZUM PRODUKT

**Zubehör**

Art.-Nr.	Bezeichnung	Ausführung	Bestückung
Signal-Schnittstellenblöcke für Testsystemseite SB-T-SI			
116076	SB-T-SI-216-4A	Vierkantpfosten	216 Slots mit KS-945 47 und GKS-945 357 106 A 1100
Signal-Schnittstellenblöcke für Prüflingsseite SB-P-SI			
116075	SB-P-SI-216-4A-0,6	Vierkantpfosten	216 Slots mit KT-158 06

INGUN Prüfmittelbau GmbH

Max-Stromeyer-Straße 162
78467 Konstanz, Deutschland
Telefon +49 7531 8105-0
Kundenhotline +49 7531 8105-888
Fax +49 7531 8105-65
info@ingun.com

