

# Receptacle

## KS-810 R

Article KS-810R



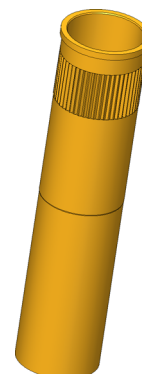
DIRECTEMENT AU PRODUIT

**ingun**<sup>®</sup>

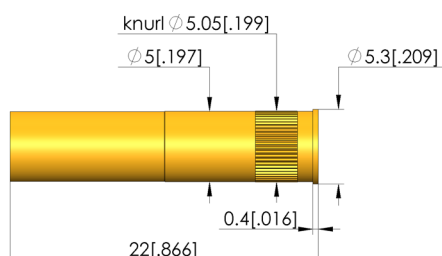
Partner for Future Technology

- Douille de contact longue avec moulures de retenue pour la série HFS-810

**INGUN SELECTION**



1:1



### Données générales

Groupe de produits:

Série:

Sous-série:

Bague sertie:

Surface:

Diamètre de collet:

Hauteur de col:

Surface moletée:

Étanche au vide:

Conforme RoHS:

Douilles de contact (KS)

KS-810

KS-810 Version enfichée

non

or

5,3 mm

0,4 mm

oui

non

oui

### Caractéristiques mécaniques

Longueur totale:

22 mm

Diamètre extérieur:

5 mm

### Alésage de montage

Alésage de montage en CEM1:

5 – 5,02 mm

Alésage de montage en FR4:

5 – 5,02 mm

### INGUN Prüfmittelbau GmbH

Max-Stromeyer-Straße 162

78467, Constance, Germany

Phone +49 7531 8105-0

Customer hotline +49 7531 8105-888

Fax +49 7531 8105-65

info@ingun.com



Tarifs et délais de livraison sur demande.  
Modifications techniques réservées. 11/25\_FR

Informations avancées sur le thème  
Pointes de test



DOUILLES DE CONTACT

ingun.com