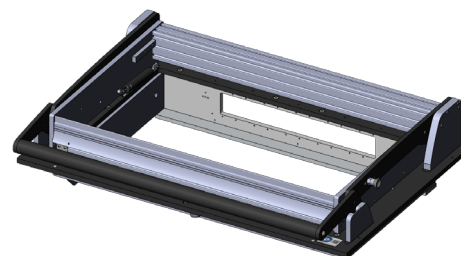




DIRETTAMENTE AL PRODOTTO

- Unità di azionamento a chiusura parallela con piastra di montaggio, con interfaccia interna
- Alta forza di contatto
- Interfaccia interna modularmente configurabile con blocchi d'interfaccia
- Montaggio semplice, veloce e preciso
- Meccanismo di apertura con risparmio di forza e smorzamento della posizione finale
- Uso flessibile



Utilizzo

L'unità di azionamento funge da meccanismo di apertura, chiusura e contatto. Viene utilizzata per eseguire la corsa di contatto parallela per garantire un contatto preciso e affidabile. L'azionamento è manuale. Può essere utilizzata in modo flessibile e può essere montata in modo rapido e semplice su alloggiamenti di dimensioni adeguate.

Dati generali

Gruppo di prodotti:	Unità di azionamento, manuale
Serie principale:	ATE MAxxxx
Sottoserie:	ATE MA2xxx
serie:	ATE MA21xx
Dimensione costruttiva:	2114
Tipo di connettore di prova:	Con piastra di montaggio
Generazione della corsa di contatto:	manuale
Segnali di interfaccia max.:	1700
Blocchi di interfaccia necessari:	Lato del sistema di test
Blocchi di interfaccia interni max.:	10
Forza di contatto max.:	2.000 N
Corsa di contatto parallela circa:	15 mm
Temperatura min.:	10 °C
Temperatura max.:	60 °C
Conforme a RoHS:	sì

Dati tecnici

Force of gas pressure springs:	500 N (200 N sin. / 300 N des.)
Angolo di apertura del fermo:	69 °
Dimensioni esterne aperto (LxPxA):	716 x 508 x 586 mm
Dimensioni esterne chiuso (LxPxA):	716 x 555 x 198 mm

Drive unit / overclamp

ATE MA2114

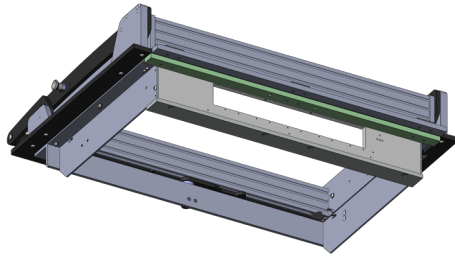
Articolo 38440



DIRETTAMENTE AL PRODOTTO

ingun[®]

Partner for Future Technology



INGUN Prüfmittelbau GmbH

Max-Stromeyer-Straße 162
78467, Constance, Germany
Phone +49 7531 8105-0
Customer hotline +49 7531 8105-888
Fax +49 7531 8105-65
info@ingun.com



Prezzi e tempi di consegna su richiesta.
Modifiche tecniche riservate. 04/26_IT

Ulteriori informazioni sull'argomento
Kit di connettori di prova

