

# Desk housing PGH MA13/TDS

Articolo 114913



DIRETTAMENTE AL PRODOTTO

**ingun**<sup>®</sup>

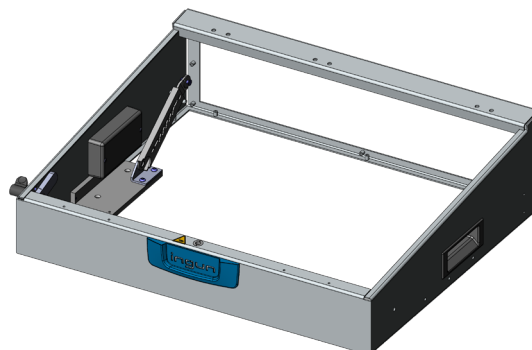
Partner for Future Technology

## Utilizzo

Alloggiamento console per il connettore di prova manuale MA xxxx finalizzata alla configurazione modulare del connettore di prova.

## Versione

Fondo aperto, senza parete posteriore.



## Dati generali

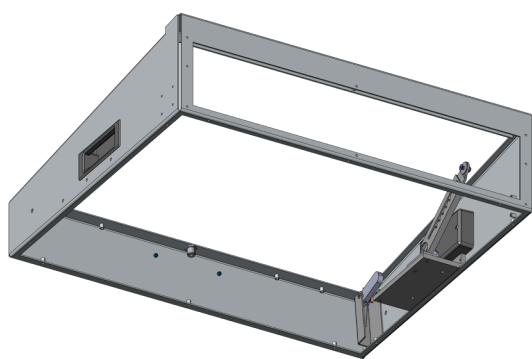
Gruppo di prodotti:	Alloggiamento
serie:	PGH-MAxxxx
Tipo:	MA xx13
Versione:	Console con KSG, TDS, senza base
Tipo di accessorio:	Funzione aggiuntiva
Stato di consegna:	non montato
materiale:	3.3535
Larghezza:	648 mm
Altezza:	170 mm
Peso:	2,6 kg
Temperatura min.:	10 °C
Temperatura max.:	60 °C
Conforme a RoHS:	sì

## Adatto per

connettori di prova manuali (MA): MA xx13

## Dati tecnici

Lunghezza: 521 mm  
Dimensioni esterne (LxPxA): 648 x 521 x 170 (98) mm



## INGUN Prüfmittelbau GmbH

Max-Stromeyer-Straße 162  
78467, Constance, Germany  
Phone +49 7531 8105-0  
Customer hotline +49 7531 8105-888  
Fax +49 7531 8105-65  
info@ingun.com



Prezzi e tempi di consegna su richiesta.  
Modifiche tecniche riservate. 11/25\_IT

Ulteriori informazioni sull'argomento  
Kit di connettori di prova

