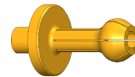
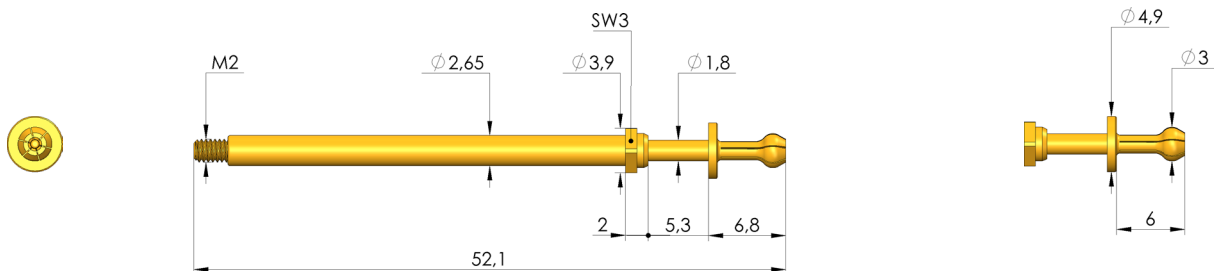




DIREKT ZUM PRODUKT



1:1



Allgemeine Daten

Einschraubdrehmoment max.:	20 cNm
Produktgruppe:	Tellernadeln
Unterproduktgruppe:	Tellernadeln
Baureihe:	T-785 M einschraubbar
Raster:	5,5 mm
Kontaktierung von:	Weiblicher Konnektor
Magnetisch:	ja
Einbauart:	einschraubbar
Schnellwechselsystem:	ja
Einbauhöhe einstellbar:	nein
Verdrehgesichert:	nein
Einschraubdrehmoment:	10 – 20 cNm
Passende Kontaktsteckhülse:	KS-313 M
Temperatur min.:	-40 °C
Temperatur max.:	80 °C
RoHS-konform:	ja

Daten zur Kopfform

Kopfform:	67 Spreizkopf mit Teller
Kopfdurchmesser:	3 mm
Kopfform Oberfläche:	A Gold
Kopfform Werkstoff:	3 CuBe
Kopfhöhe Tellernadel:	6 mm
Teller-Durchmesser:	4,9 mm

Elektrische Daten

Strombelastbarkeit / Nennstrom:	16 A
Durchgangswiderstand typisch max.:	20 mOhm

Mechanische Daten

Gesamtlänge:	52,1 mm
Stifthülsendurchmesser:	2,65 mm
Maximaler Hub:	5,3 mm
Federvorspannung:	1,5 N
E-Maß / Kragenmaß:	02
Federkraft bei Arbeitshub:	10 N
Empf. Arbeitshub:	4 mm

Tellerkontaktstift

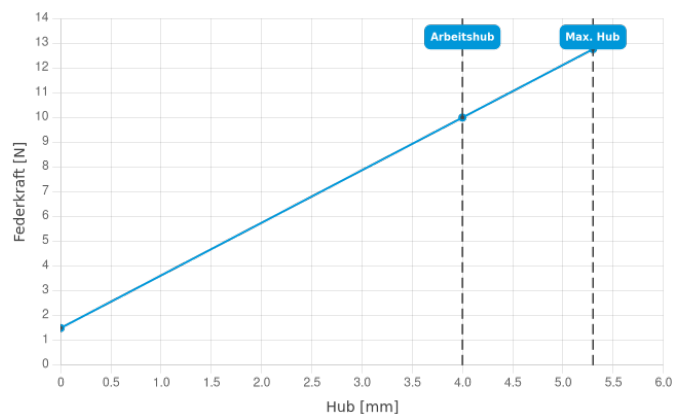
T-785 367 300 600 500A9902M

Artikel T-785-0002



ingun[®]

Partner for Future Technology



INGUN Prüfmittelbau GmbH

Max-Stromeyer-Straße 162
78467 Konstanz, Deutschland
Telefon +49 7531 8105-0
Kundenhotline +49 7531 8105-888
Fax +49 7531 8105-65
info@ingun.com



Preise und Lieferzeiten auf Anfrage.
Technische Änderungen vorbehalten. 12/25_DE

Weitere Informationen zum Thema
Schraubkontaktstifte



SCHRAUBKONTAKTSTIFTE

ingun.com