

Signal line strand

SLL-CK-AWG26-GN-700

Article 43376



DIRECTEMENT AU PRODUIT

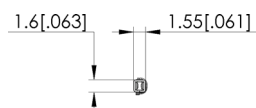
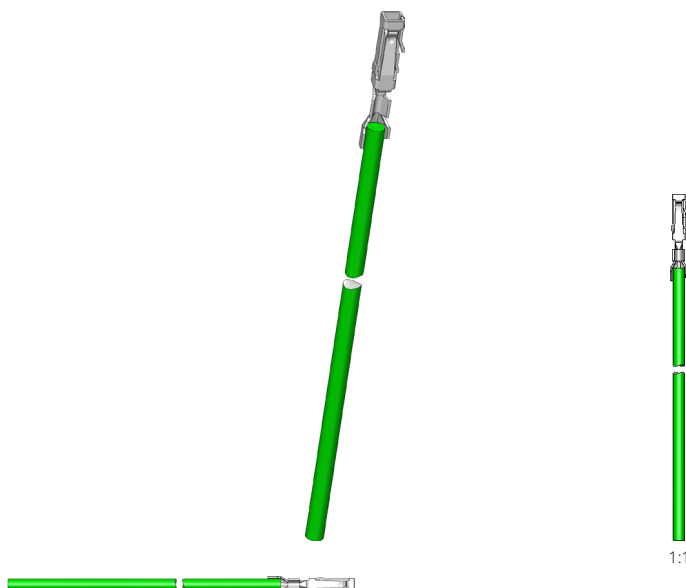
ingun[®]

Partner for Future Technology

- Ligne torsadée à contact serti, pour boîtier de connecteur 10/17 pôles
- Qualité du signal stable et en permanence constante
- Ligne torsadée souple pour la plus grande marge de mouvement possible
- Contact serti avec butée intérieure et languette de contact stable au bridage, avec force de retenue élevée

Utilisation

La ligne torsadée est utilisée pour enficher des garnitures rapidement et avec faible usure dans des boîtiers de connecteurs.



Données générales

Groupe de produits:

Série:

Type:

Version:

Type d'accessoire:

État à la livraison:

Matériau:

Couleur:

Température min.:

Température max.:

Conforme RoHS:

Accessoires électriques

SLL

Ligne torsadée

Contact serti

Accessoires d'équipement

Préassemblé

Toron en cuivre, étamé

Vert

-20 °C

80 °C

oui

Caractéristiques électriques

Résistance (Ri) typique une GKS:

85 mOhm

Adapté aux

Accessoire:

STV-BL17-F-C

Caractéristiques techniques

Raccordement:

Raccord enfiché/soudé/serti

Force:

2 N

Intensité max.:

3,6 A

Tension max.:

250 V

Trame d'incorporation:

2,54 mm

Diamètre:

AWG26 mm

Longueur de câble:

700 mm

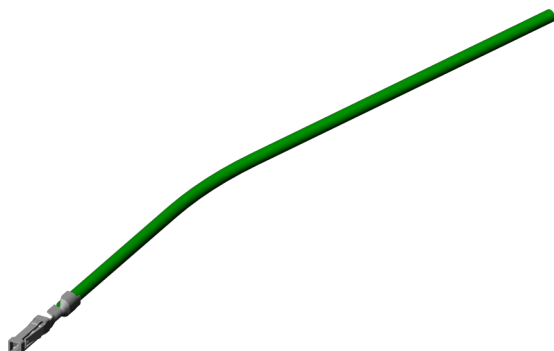
Signal line strand

SLL-CK-AWG26-GN-700

Article 43376



ingun[®]
Partner for Future Technology



Accessories

Part no.	Designation	Version	Assembly
Connector housing			
43377	STV-BL10-F-C	1 row, 10 free slots, grid 2.54 mm	unloaded
115189	STV-BL17-F-C	1 row, 17 free slots, grid 2.54 mm	unloaded

INGUN Prüfmittelbau GmbH

Max-Stromeyer-Straße 162
78467, Constance, Germany
Phone +49 7531 8105-0
Customer hotline +49 7531 8105-888
Fax +49 7531 8105-65
info@ingun.com



Tarifs et délais de livraison sur demande.
Modifications techniques réservées. 11/25_FR