

Screwing unit

SBE-M-18-11-S3-VD

Articolo 17049



DIRETTAMENTE AL PRODOTTO

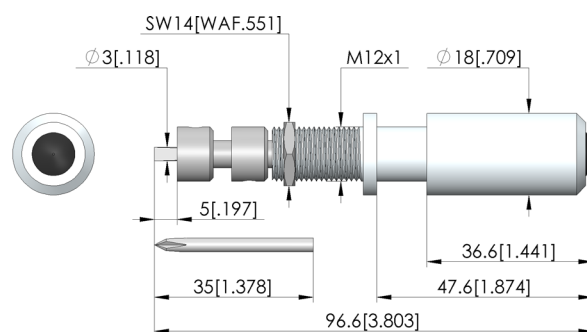
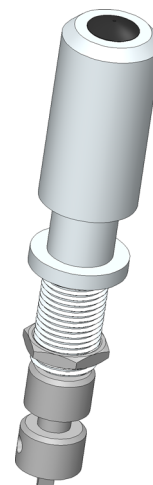
ingun[®]

Partner for Future Technology

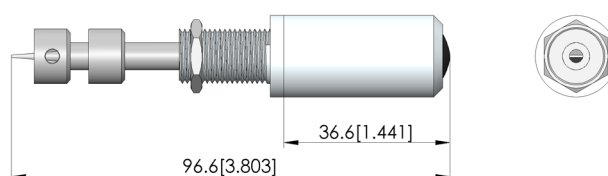
- Per impostare i potenziometri regolabili ruotabili durante il test
- Montaggio salvaspazio, semplice e veloce
- Funzionamento manuale

Utilizzo

Con le unità di avvitamento (SBE), gli allineamenti salvaspazio dei potenziometri a regolazione rotativa possono essere effettuati durante il test. L'azionamento è manuale. Gli elementi a vite sono solitamente montati nella piastra di fermo.



Maximum stroke



Dati generali

Gruppo di prodotti:
serie:
Tipo:
Versione:
Tipo di accessorio:
Stato di consegna:
materiale:
Colore:
Temperatura min.:
Temperatura max.:
Conforme a RoHS:

Unità di avvitamento
SBE
Manuale, a tenuta di vuoto
accessori di ampliamento
Inclusa lama scanalata/incrociata
POM
Bianco
10 °C
60 °C
sì

Adatto per

connettori di prova manuali (MA):
connettori di prova per vuoto (VA):
Kit di ricambio MA (ATS MA):
Kit di ricambio PA (ATS PA):
per il contatto a 2 stadi:

MA 2012
VA 30xx
ATS MAxx
ATS PAZxxx
sì

Dati tecnici

corsa: 11 mm
Diametro testa: 18 mm
Griglia di installazione: 18 mm
Dimensioni della lama (LxP): 3 x 0,7 mm
Lunghezza: 96,6 mm
Diametro: 18 mm

Screwing unit

SBE-M-18-11-S3-VD

Articolo 17049



DIRETTAMENTE AL PRODOTTO

ingun[®]

Partner for Future Technology



INGUN Prüfmittelbau GmbH

Max-Stromeyer-Straße 162
78467, Constance, Germany
Phone +49 7531 8105-0
Customer hotline +49 7531 8105-888
Fax +49 7531 8105-65
info@ingun.com



Prezzi e tempi di consegna su richiesta.
Modifiche tecniche riservate. 11/25_IT