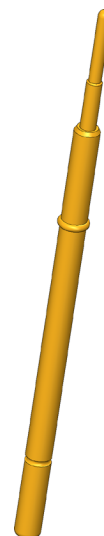
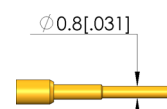
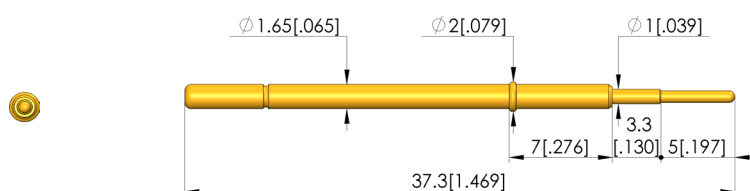




- contatti a molla robusti e stabili con collare pronunciato (arresto) sul manicotto del perno
- Regolazione ottimale dei rapporti di corsa nel connettore di prova: Nell'ambito delle singole serie sono disponibili diverse altezze del collare che, in combinazione con i manicotti di contatto, permettendo la massima flessibilità in termini di altezza di installazione
- Varianti con molla in acciaio inossidabile disponibili per temperature da -100 °C a +200 °C



1:1



Dati generali

Gruppo di prodotti: ICT / FCT (test in circuito e funzionale)
 Sottogruppo di prodotti: standard metrico
 serie: GKS-112
 passo: 2,54 mm
 Contatto tra: Pad
 Magnetico: sì
 Tipo di installazione: innestabile
 Sistema di ricambio rapido: sì
 Altezza di installazione regolabile: no
 Antirotativo: no
 Presa di contatto adeguata: KS-112
 Temperatura min.: -40 °C
 Temperatura max.: 80 °C
 Conforme a RoHS: sì

Dati sulla forma della testina

forma della testina:
 Diametro della testina:
 Forma della testina superficie:
 Forma della testina materiale:

05 Rotondo (raggio completo)
 0,8 mm
 A oro
 3 CuBe

Dati elettrici

Capacità di corrente / corrente nominale:
 Resistenza (Ri) tipica:

8 A
 20 mOhm

Dati meccanici

Lunghezza totale:
 Diametro del manicotto di contatto:
 Corsa massima:
 Precarico della molla:
 Misura E / misura collare:
 Forza elastica con corsa di lavoro:
 Cons. corsa di espansione:

37,3 mm
 1,66 mm
 8 mm
 1 N
 07
 3 N
 4 mm

Test Probe

GKS-112 305 080 A 3007

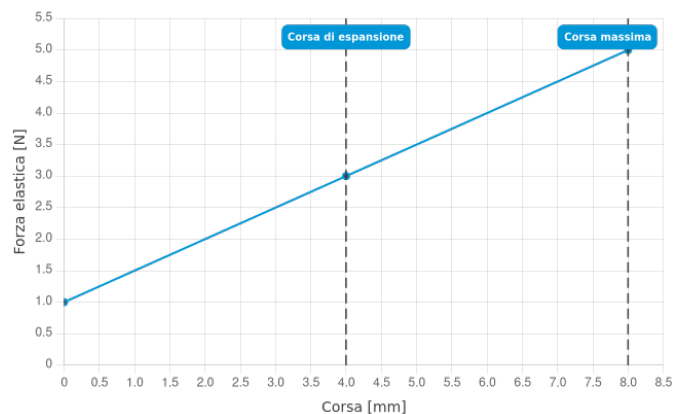
Articolo GKS-112-0582



DIRETTAMENTE AL PRODOTTO

ingun[®]

Partner for Future Technology



INGUN Prüfmittelbau GmbH

Max-Stromeyer-Straße 162
78467, Constance, Germany
Phone +49 7531 8105-0
Customer hotline +49 7531 8105-888
Fax +49 7531 8105-65
info@ingun.com



Prezzi e tempi di consegna su richiesta.
Modifiche tecniche riservate. 12/25_IT

Ulteriori informazioni sull'argomento
Contatti a molla ICT-FCT



CONTATTI A MOLLA ICT-FCT

ingun.com