

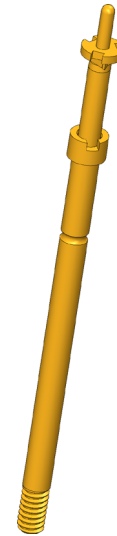
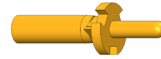


DIREKT ZUM PRODUKT

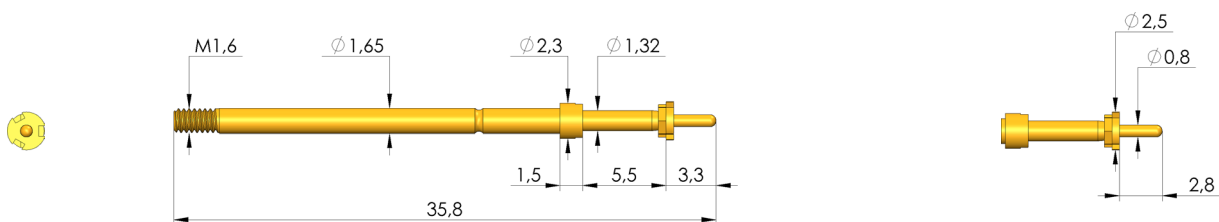
## Positionstest

Zur Überprüfung der korrekten Position des Kontaktterminals im Steckergehäuse

- Tellernadeln werden zur Überprüfung der richtigen Position der Kontaktterminals (Kontaktbleche) in den Stecker-Gehäusen eingesetzt. Zeitgleich kann ein Verbindungstest durchgeführt werden. Nur bei richtiger Lage wird über den Pin der Tellernadel ein Kontakt hergestellt.
- Zur optimalen Kontaktierung sind unterschiedliche Kopf-Formen in verschiedenen Kopf-Ø, Teller-Ø und Pin-Längen verfügbar
- Ausführung für besonders nahe liegende Kontaktstifte: das Moment zum Einschrauben wird mit einem Bit-Werkzeug über den Teller eingeleitet



1:1



### Allgemeine Daten

Einschraubdrehmoment max.:  
 Produktgruppe:  
 Unterproduktgruppe:  
 Baureihe:  
 Raster:  
 Kontaktierung von:  
 Magnetisch:  
 Einbauart:  
 Schnellwechselsystem:  
 Einbauhöhe einstellbar:  
 Verdrehgesichert:  
 Einschraubdrehmoment:  
 Passende Kontaktsteckhülse:  
 Temperatur min.:  
 Temperatur max.:  
 RoHS-konform:

5 cNm  
 Tellernadeln  
 Tellernadeln  
 T-912  
 3 mm  
 Pad  
 ja  
 einschraubbar  
 ja  
 nein  
 nein  
 3 – 5 cNm  
 KS-112 M  
 -40 °C  
 80 °C  
 ja

### Daten zur Kopfform

Kopfform:  
 Kopfdurchmesser:  
 Kopfform Oberfläche:  
 Kopfform Werkstoff:  
 Kopfhöhe Tellernadel:  
 Teller-Durchmesser:

05 Rund (Vollradius)  
 0,8 mm  
 A Gold  
 3 CuBe  
 2,8 mm  
 2,5 mm

### Elektrische Daten

Strombelastbarkeit / Nennstrom:  
 Durchgangswiderstand typisch max.:

5 A  
 20 mOhm

### Mechanische Daten

Gesamtlänge:  
 Stifthülsendurchmesser:  
 Maximaler Hub:  
 Federvorspannung:  
 E-Maß / Kragenmaß:  
 Federkraft bei Arbeitshub:  
 Empf. Arbeitshub:

35,8 mm  
 1,65 mm  
 5 mm  
 0,5 N  
 02  
 1,5 N  
 4 mm

Tellerkontaktstift

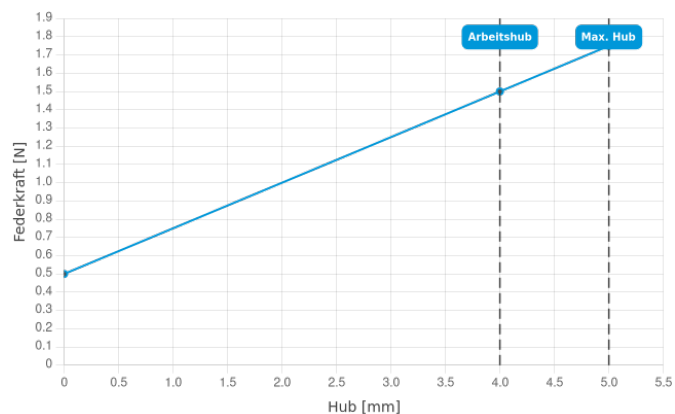
**T-912 305 080 280 250A1502M**

Artikel T-912-0004



**ingun**<sup>®</sup>

Partner for Future Technology



**INGUN Prüfmittelbau GmbH**

Max-Stromeyer-Straße 162  
78467 Konstanz, Deutschland  
Telefon +49 7531 8105-0  
Kundenhotline +49 7531 8105-888  
Fax +49 7531 8105-65  
info@ingun.com



Preise und Lieferzeiten auf Anfrage.  
Technische Änderungen vorbehalten. 12/25\_DE

Weitere Informationen zum Thema  
**Schraubkontaktstifte**



SCHRAUBKONTAKTSTIFTE

ingun.com