

# Insertion Tool GS-810 SW 3.5

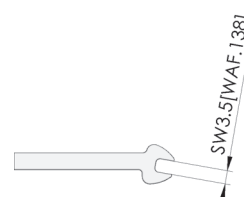
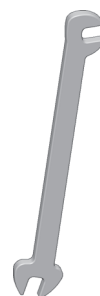
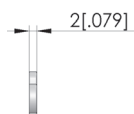
Articolo GS-810SW3.5



DIRETTAMENTE AL PRODOTTO

**ingun**<sup>®</sup>

Partner for Future Technology



## Dati generali

Gruppo di prodotti:

serie:

Strumento per KS:

Strumento per GKS:

Versione dello strumento:

Conforme a RoHS:

Chiave aperta (GS)

GS

no

sì

rigido

sì

## INGUN Prüfmittelbau GmbH

Max-Stromeyer-Straße 162

78467, Constance, Germany

Phone +49 7531 8105-0

Customer hotline +49 7531 8105-888

Fax +49 7531 8105-65

info@ingun.com



Prezzi e tempi di consegna su richiesta.  
Modifiche tecniche riservate. 03/26\_IT

Ulteriori informazioni sull'argomento  
Strumento



ingun.com

STRUMENTO