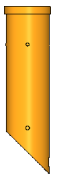
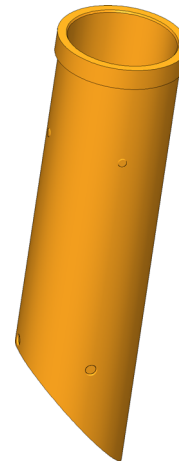
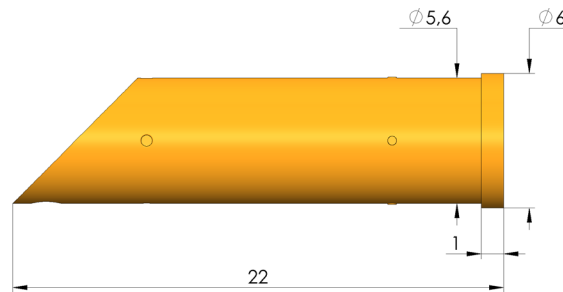




DIREKT ZUM PRODUKT



1:1



Allgemeine Daten

Produktgruppe:
Baureihe:
Unterbaureihe:
Anschlussart Kontaktsteckhülse:
Pressring:
Oberfläche:
Kragendurchmesser:
Kragenhöhe:
Rändel:
Vakuumdicht:
RoHS-konform:

Kontaktsteckhülsen (KS)
KS-366
KS-366 Steckversion
Löt / offen
nein
unveredelt
6 mm
1 mm
nein
nein
ja

Mechanische Daten

Gesamtlänge: 22 mm
Außendurchmesser: 5,6 mm

Montagebohrung

Montagebohrung in CEM1: 5,59 – 5,6 mm
Montagebohrung in FR4: 5,59 – 5,6 mm

INGUN Prüfmittelbau GmbH

Max-Stromeyer-Straße 162
78467 Konstanz, Deutschland
Telefon +49 7531 8105-0
Kundenhotline +49 7531 8105-888
Fax +49 7531 8105-65
info@ingun.com



Weitere Informationen zum Thema
Kontaktstifte

