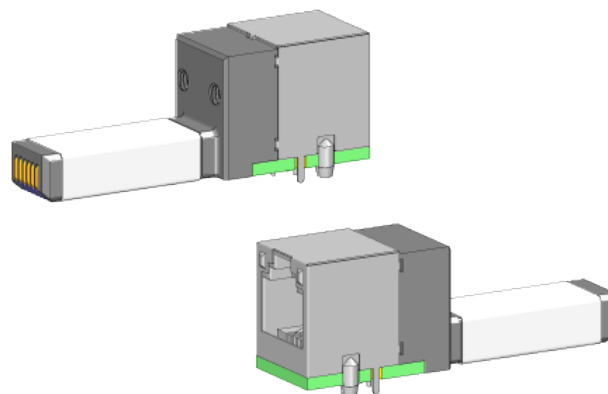




- Soportes de enchufe de prueba adecuados 115788, 115790, 115792, 115794
- Contacto preciso y de poco desgaste de conectores enchufables RJ
- Excelente vida útil: hasta 250.000 ciclos de conexión en condiciones óptimas
- Transferencia de datos con seguridad de proceso
- Montaje suspendido flotante opcional
- Transferencia de señal mediante enchufe de conexión original

INGUN SELECTION

**Datos generales**

Grupo de productos:	PS Enchufes de prueba
Serie:	PS
Subserie:	PS-RJ
Dispositivo examinado / contacto:	RJ-12
Sexo dispositivo examinado:	F Conductor de señal hembra/conector hembra
Ancho:	11,6 mm
Altura:	8,4 mm
Conforme RoHS:	Sí

Datos sobre el conductor de señal

Cantidad de polos conductor de señal:	8
---------------------------------------	---

Datos eléctricos

Tasa de datos máx.:	1 Gbit/s
---------------------	----------

Datos mecánicos

Longitud total:	42 mm
-----------------	-------

Test plug

PS-RJ12-M-006-M3-B

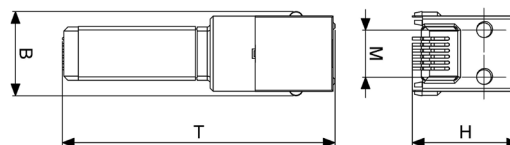
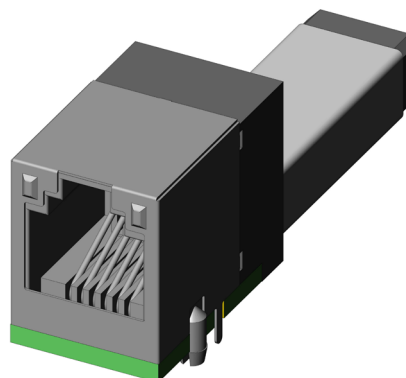
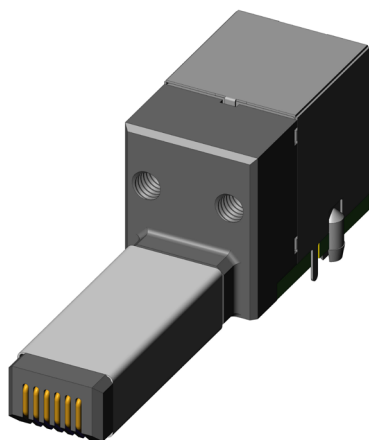
Artículo 53767



DIRECTAMENTE AL PRODUCTO

ingun[®]

Partner for Future Technology



INGUN Prüfmittelbau GmbH

Max-Stromeyer-Straße 162
78467, Constance, Germany
Phone +49 7531 8105-0
Customer hotline +49 7531 8105-888
Fax +49 7531 8105-65
info@ingun.com



Precios y plazos de entrega a consultar.
Cambios técnicos reservados. 11/25_ES

Más información sobre el tema
Puntas de prueba



ingun.com