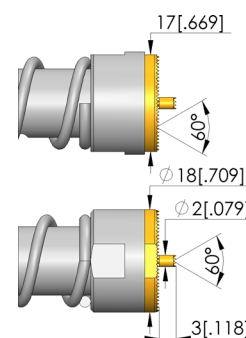
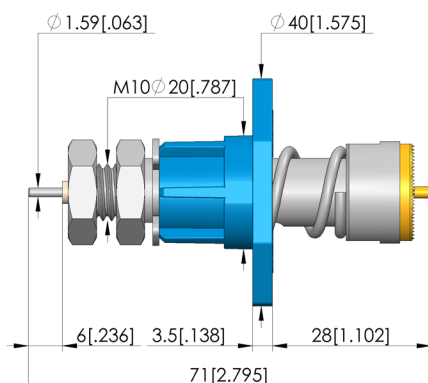
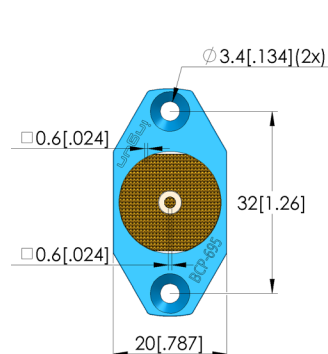
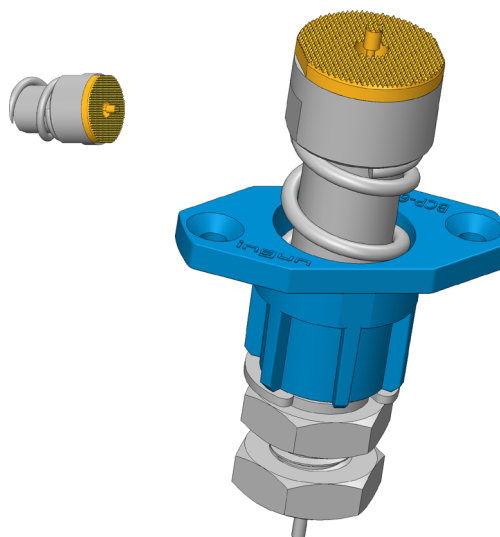




- Solution de mise en contact pour 4680 cellules cylindriques et cellules prismatiques
- Convient aux intensités jusqu'à 120 A avec $\Delta T \leq 20$ K sur l'aluminium
- Pointe à faible résistance ohmique, d'une résistance totale typique de $< 1,5$ mOhm
- Système de piston traversant à résistance intérieure très faible
- Développé pour un grand nombre d'applications, en particulier pour les tests de formation et d'autres tests de fin de vie.
- Montage de bride facile avec raccordement de câble flexible
- Conception dipolaire pour une mesure précise de la tension :
- Raccordement simple du capteur de tension : aussi bien soudage que montage possible d'une cosse de câble



Données générales

Groupe de produits:
Sous-groupe de produits:
Série:
Trame:
Magnétique:
Type d'incorporation:
Système de changement rapide:
Type de raccordement sur pointe de test:
Hauteur d'incorporation réglable:
Sécurisé antitorsion:
Température min.:
Température max.:
Conforme RoHS:

Dipôle BCP / Bornes quadripolaires
Dipôle BCP / Bornes quadripolaires
BCP-695
21 mm
oui
bride
non
Raccord fileté
non
oui
-40 °C
80 °C
oui

Données sur la forme de tête

Forme de tête: 60 Plaquette (cannelée) à division fine
Diamètre de tête: 18 mm
Forme de tête surface: A Or
Forme de tête matériau: 3 CuBe

Caractéristiques électriques

Ampérage supportable / Intensité nominale: 120 A
Résistance (Ri) typique: 0,5 mOhm

Caractéristiques mécaniques

Longueur totale: 71 mm
Diamètre de douille de pointe: 20 mm
Course maximale: 7 mm
Précontrainte ressort: 47,6 N
Cote E / Cote de collet: 04
Force de ressort en course de travail: 100 N
Course de travail recommandée: 4,4 mm

Battery contacting probe

BCP-695 360 1800 A 100004-54

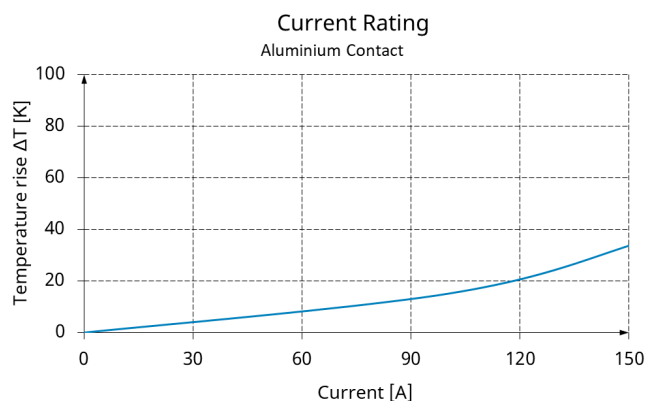
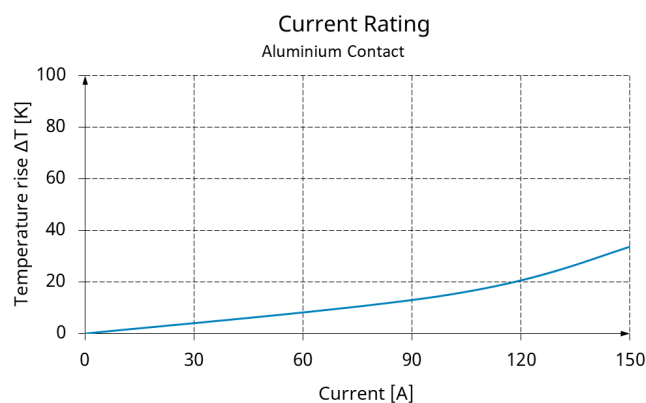
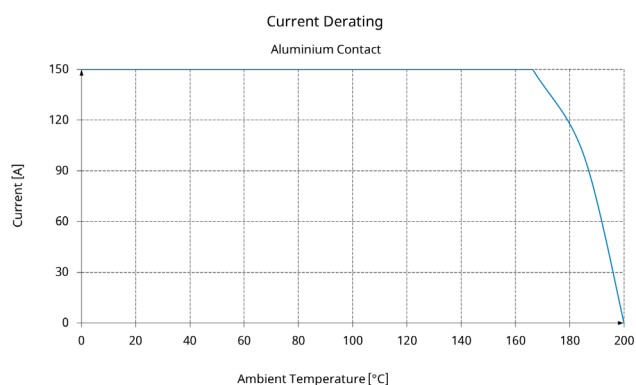
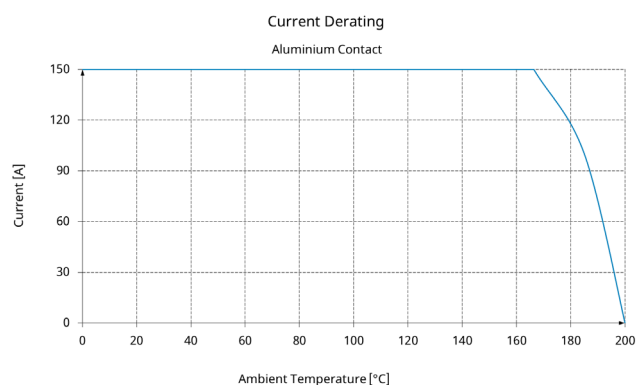
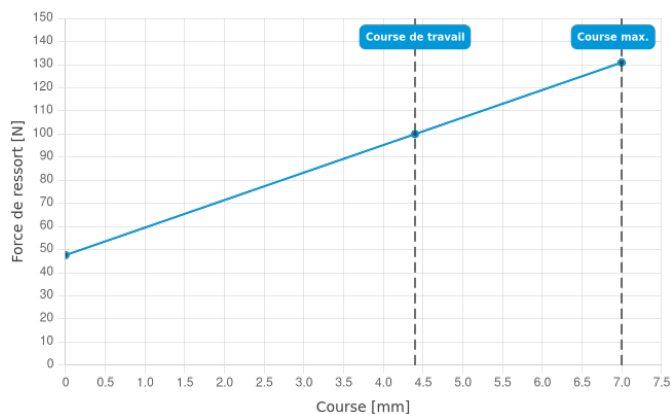
Article BCP-695-0001



DIRECTEMENT AU PRODUIT

ingun[®]

Partner for Future Technology



Ensembles câbles/connecteurs

Part no.	Designation	Version
SE-AWG08-0001	SE-AWG08-6-AN0001-130-AN0002-5	cable assembly
SE-AWG20-0002	SE-AWG20-2-BU01660-100	cable assembly

INGUN Prüfmittelbau GmbH

Max-Stromeyer-Straße 162
78467, Constance, Germany
Phone +49 7531 8105-0
Customer hotline +49 7531 8105-888
Fax +49 7531 8105-65
info@ingun.com



Tarifs et délais de livraison sur demande.
Modifications techniques réservées. 12/25_FR

Informations avancées sur le thème
Pointes de test

