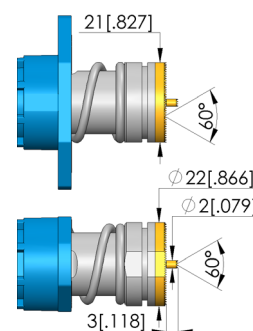
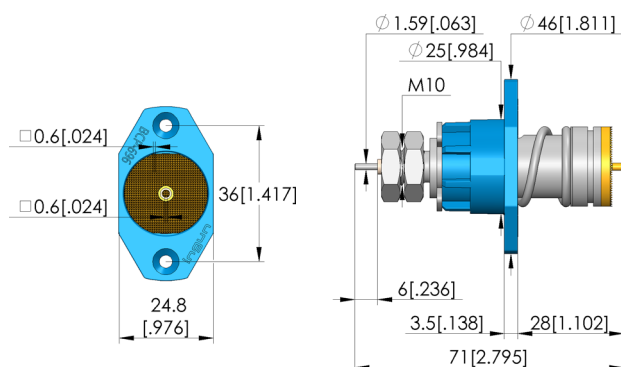
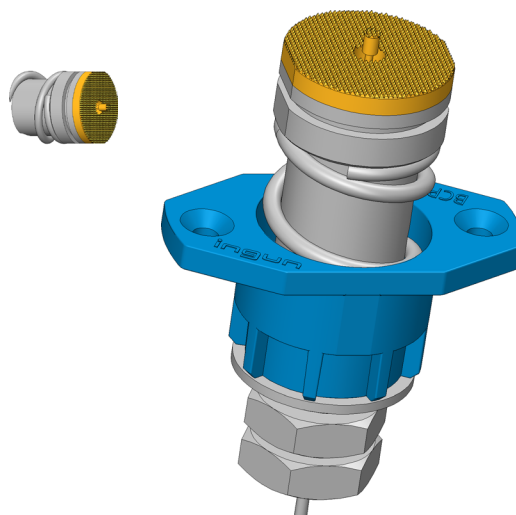




- Soluzione di contatto per 4680 celle cilindriche e celle prismatiche
- Adatto per correnti fino a 200 A a $\Delta T \leq 20$ K su alluminio
- Perno a bassa impedenza con resistenza totale tipica $< 0,5$ mOhm
- Sistema a pistone continuo con resistenza interna minima.
- Sviluppato per un'ampia gamma di applicazioni, in particolare per i test di formazione e altri test di fine vita (EOL)
- Semplice montaggio a flangia con collegamento flessibile dei cavi
- Design a dipolo per una misura precisa della tensione
- Collegamento semplice del sensore di tensione: è possibile sia la saldatura che il montaggio di capicorda



Dati generali

Gruppo di prodotti:	BCP dipolo / terminali quadripolo
Sottogruppo di prodotti:	BCP dipolo / terminali quadripolo
serie:	BCP-696
passo:	26 mm
Magnetico:	sì
Tipo di installazione:	Flangia
Sistema di ricambio rapido:	no
Tipo di connessione sul contatto a molla:	Connessione filettata
Altezza di installazione regolabile:	no
Antirodativo:	sì
Pistone continuo:	M 10 x 12,8
Temperatura min.:	-40 °C
Temperatura max.:	80 °C
Conforme a RoHS:	sì

Dati sulla forma della testina

forma della testina:	60 Waffle (ondulato) con divisione fine
Diametro della testina:	22 mm
Forma della testina superficie:	A oro
Forma della testina materiale:	3 CuBe

Dati elettrici

Capacità di corrente / corrente nominale:	200 A
Resistenza (Ri) tipica:	0,2 mOhm

Dati meccanici

Lunghezza totale:	71 mm
Diametro del manicotto di contatto:	25 mm
Corsa massima:	10 mm
Precarico della molla:	71 N
Misura E / misura collare:	04
Forza elastica con corsa di lavoro:	110 N
Cons. corsa di espansione:	5 mm

Battery contacting probe

BCP-696 360 2200 A 110004-54

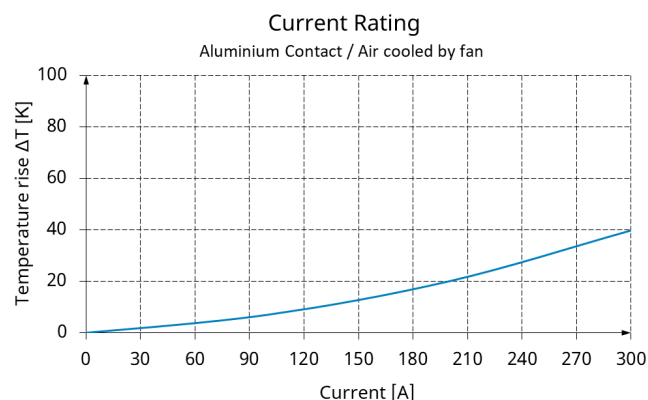
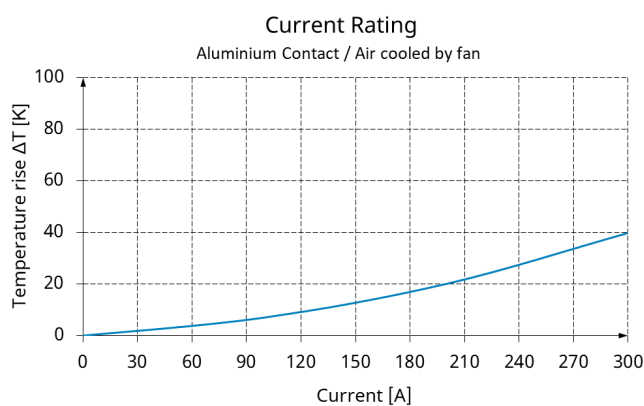
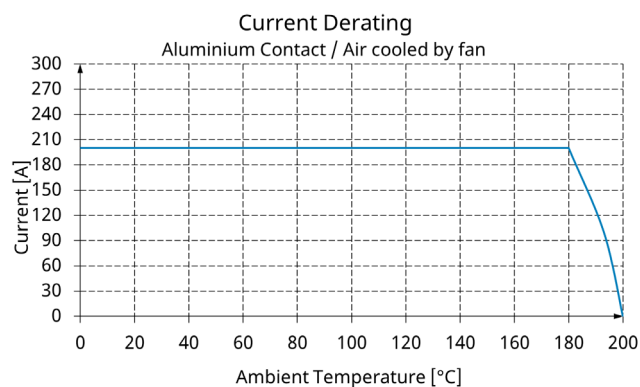
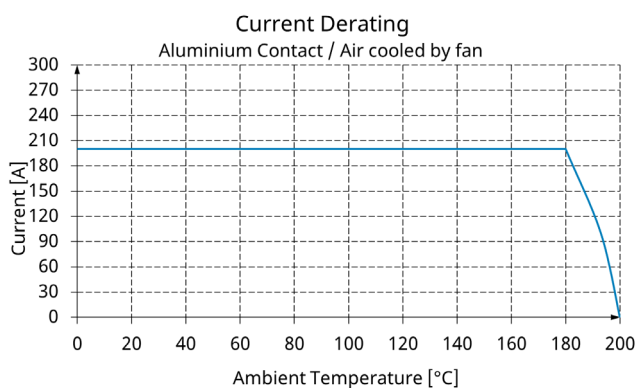
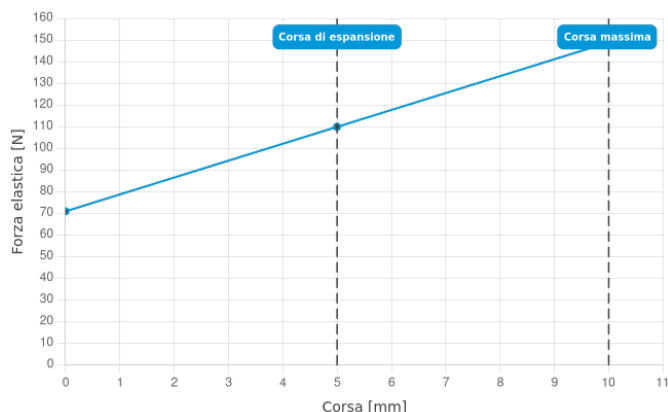
Articolo BCP-696-0001



DIRETTAMENTE AL PRODOTTO

ingun[®]

Partner for Future Technology



Assemblaggi di cavi e connettori

Part no.	Designation	Version
SE-AWG20-0002	SE-AWG20-2-BU01660-100	cable assembly
SE-AWG08-0001	SE-AWG08-6-AN0001-130-AN0002-5	cable assembly

INGUN Prüfmittelbau GmbH

Max-Stromeyer-Straße 162
78467, Constance, Germany
Phone +49 7531 8105-0
Customer hotline +49 7531 8105-888
Fax +49 7531 8105-65
info@ingun.com



Prezzi e tempi di consegna su richiesta.
Modifiche tecniche riservate. 12/25_IT

Ulteriori informazioni sull'argomento
Contatti a molla



ingun.com