

Batterie-Kontaktstift

BCP-150 306 400 A 5002

Artikel BCP-150-0002

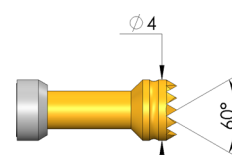
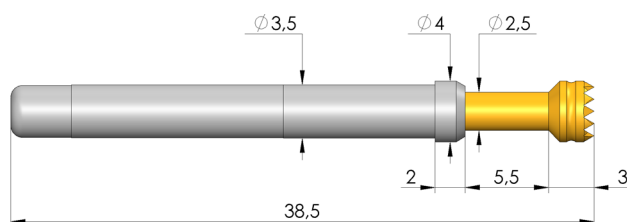
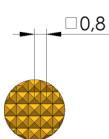
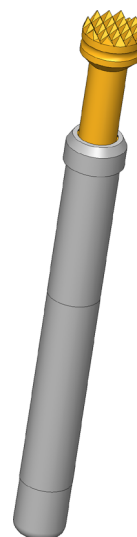


DIREKT ZUM PRODUKT

ingun[®]

Partner for Future Technology

- Kontaktierlösung für zylindrische Zellen
- Belastbar mit Strömen bis zu 20 A bei $\Delta T \leq 20 \text{ °K}$
- Niederohmstift mit R_i typisch: $< 10 \text{ m}\Omega$
- Entwickelt für eine Reihe von Anwendungen, einschließlich Vorladung, Formation, Messung des Innenwiderstands (IR), Bewertung der Leerlaufspannung (OCV) und End-of-Life (EOL)-Tests



Allgemeine Daten

Produktgruppe:
Unterproduktgruppe:
Baureihe:
Raster:
Kontaktierung von:
Magnetisch:
Einbauart:
Schnellwechselsystem:
Einbauhöhe einstellbar:
Verdrehgesichert:
Passende Kontaktsteckhülse:
Temperatur min.:
Temperatur max.:
RoHS-konform:

Battery Contacting
Standard BCP (gesteckt)
BCP-150
5,08 mm
Pfosten
ja
steckbar
ja
nein
nein
KS-150
-100 °C
200 °C
ja

Daten zur Kopfform

Kopfform:
Kopfdurchmesser:
Kopfform Oberfläche:
Kopfform Werkstoff:

06 Waffel (Riffel)
4 mm
A Gold
3 CuBe

Elektrische Daten

Strombelastbarkeit / Nennstrom:
Durchgangswiderstand typisch max.:

50 A
10 mΩ

Mechanische Daten

Gesamtlänge:
Stifthülsendurchmesser:
Maximaler Hub:
Federvorspannung:
E-Maß / Kragenmaß:
Federkraft bei Arbeitshub:
Empf. Arbeitshub:

38,5 mm
3,5 mm
5,5 mm
2,18 N
02
5 N
4,4 mm

Batterie-Kontaktstift

BCP-150 306 400 A 5002

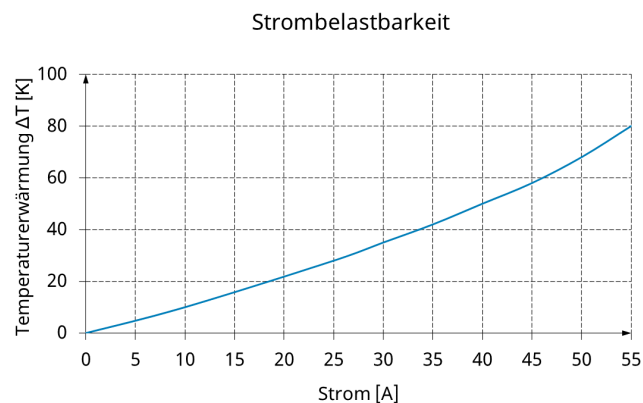
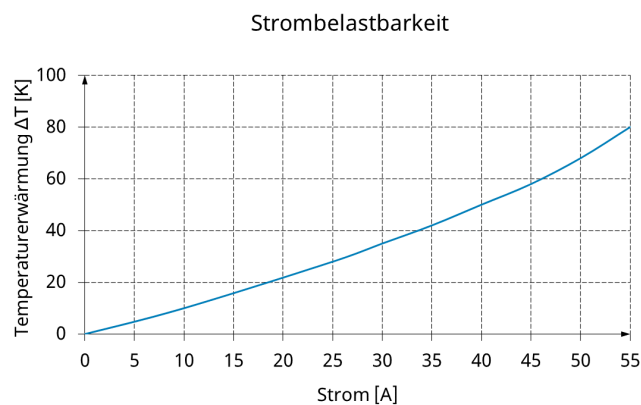
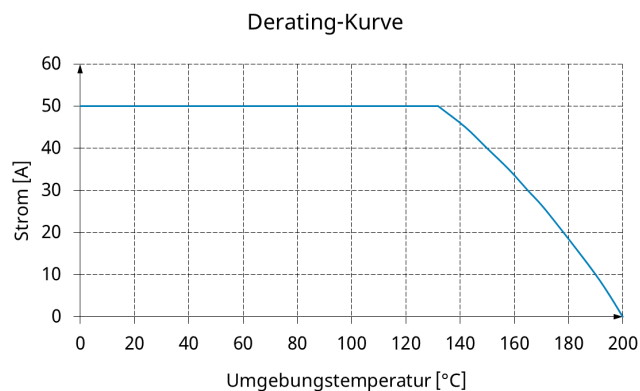
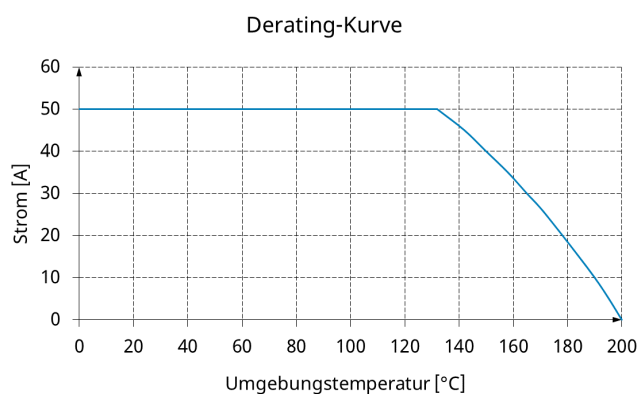
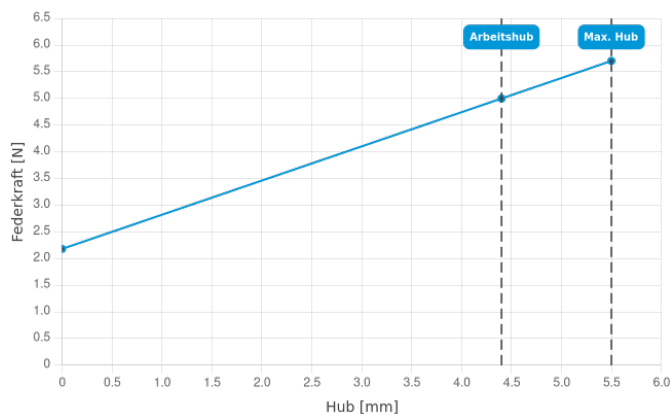
Artikel BCP-150-0002



DIREKT ZUM PRODUKT

ingun[®]

Partner for Future Technology



INGUN Prüfmittelbau GmbH

Max-Stromeyer-Straße 162
78467 Konstanz, Deutschland
Telefon +49 7531 8105-0
Kundenhotline +49 7531 8105-888
Fax +49 7531 8105-65
info@ingun.com



Preise und Lieferzeiten auf Anfrage.
Technische Änderungen vorbehalten. 11/25_DE

Weitere Informationen zum Thema
Kontaktstifte



ingun.com