

Gas pressure spring

GDF-270-100-150N-A6-A6

Article 26716



DIRECTEMENT AU PRODUIT

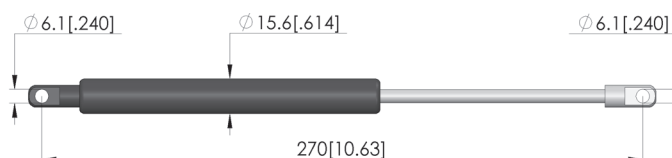
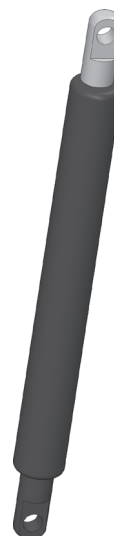
ingun[®]

Partner for Future Technology

- Amortisseurs à gaz confirmés, du leader du marché.
- Stocker avec la tige de piston regardant vers le bas

Remarque :

Les amortisseurs à gaz doivent être stockés avec la tige de piston pointant vers le bas afin que le joint soit humidifié de l'intérieur. Ici, que le piston de l'amortisseur à gaz soit sorti (donc hors charge) ou rentré (donc sous charge) ne joue aucun rôle.



Données générales

Groupe de produits:
Série:
Type:
Version:
Type d'accessoire:
Température min.:
Température max.:
Conforme RoHS:

Amortisseurs à gaz
GDF
Amortisseur à gaz
Standard atténuée
Pièces de rechange
10 °C
60 °C
oui

Caractéristiques techniques

Course:
Force:
Longueur:
Longueur amortisseur à gaz rentré:
Longueur piston sorti:
Diamètre montage 1:
Diamètre montage 2:

100 mm
150 N
270 mm
170 mm
102 mm
6,1 mm
6,1 mm

Gas pressure spring **GDF-270-100-150N-A6-A6**

Article 26716



DIRECTEMENT AU PRODUIT

ingun[®]

Partner for Future Technology



INGUN Prüfmittelbau GmbH

Max-Stromeyer-Straße 162
78467, Constance, Germany
Phone +49 7531 8105-0
Customer hotline +49 7531 8105-888
Fax +49 7531 8105-65
info@ingun.com



Tarifs et délais de livraison sur demande.
Modifications techniques réservées. 11/25_FR