

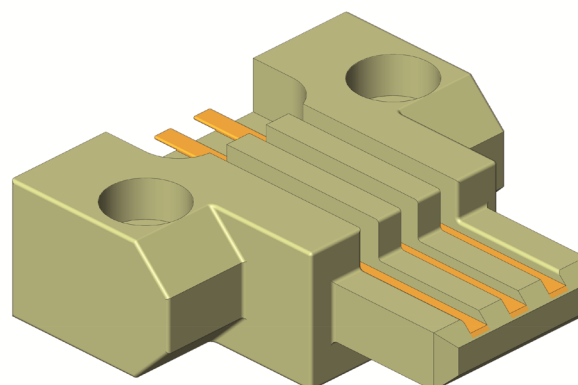
Test plug PS-TAE-006

Article 34847



ingun[®]
Partner for Future Technology

- Mise en contact, précise et avec peu d'usure, des connecteurs enfichables TAE
- Longévité hors pair
- Transmission de données sûre durant le processus
- Montage suspendu flottant
- Transmission de signaux via raccord soudé



Données générales

Groupe de produits:	PS Connecteur de contrôle
Série:	PS
Sous-série:	PS-TAE
Trame:	10,5 mm
Objet à tester / Contact:	TAE
Sexe de l'objet à tester:	F Conducteur de signaux femelle / douille
Largeur:	30 mm
Hauteur:	10 mm
Température min.:	-80 °C
Température max.:	150 °C
Conforme RoHS:	oui

Données sur le conducteur de signaux

Ampérage max. supportable conducteur de signaux:	1 A
Nombre de pôles conducteur de signaux:	6

Caractéristiques mécaniques

Longueur totale:	30 mm
------------------	-------

Test plug PS-TAE-006

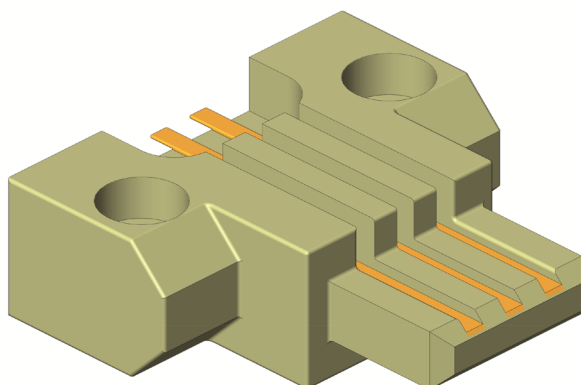
Article 34847



DIRECTEMENT AU PRODUIT

ingun[®]

Partner for Future Technology



INGUN Prüfmittelbau GmbH

Max-Stromeyer-Straße 162
78467, Constance, Germany
Phone +49 7531 8105-0
Customer hotline +49 7531 8105-888
Fax +49 7531 8105-65
info@ingun.com



Tarifs et délais de livraison sur demande.
Modifications techniques réservées. 01/26_FR

Informations avancées sur le thème
Pointes de test

