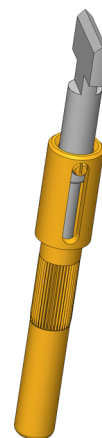
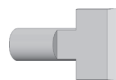


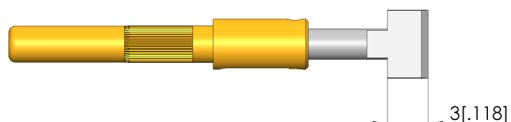
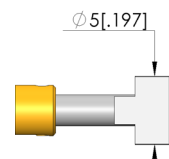
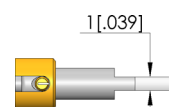
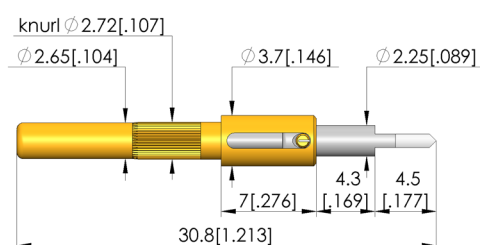


Durchgangsprüfung

Zur Überprüfung von möglichen offenen Verbindungen, Kurzschlüssen und Fehlverdrahtungen



1:1



Datos generales

Grupo de productos:	Puntas de prueba atornilladas
Subgrupo de productos:	Puntas de prueba con resorte (GKS) con sistema antigiro
Serie:	GKS-714
Rejilla:	5,08 mm
Contacto de:	Conector hembra
Magnético:	Sí
Modo de montaje:	Enchufable
Sistema de cambio rápido:	Sí
Altura de montaje ajustable:	No
Con sistema antigiro:	Sí
Casquillo de contacto compatible:	KS-714 23
Temperatura mín.:	-40 °C
Temperatura máx.:	80 °C
Conforme RoHS:	Sí

Datos sobre el tipo de cabeza

Forma del cabezal:	20 Espátula plana, con inclinación al frente, autolimpiante
Diámetro de cabeza:	5 mm
Tipo de cabeza superficie:	R Rodio
Tipo de cabeza material:	2 Acero
Ancho de espátula:	1 mm
Longitud de espátula:	4,5 mm

Datos eléctricos

Capacidad de corriente / corriente nominal:	8 A
Resistencia (Ri) típica:	30 mOhm

Datos mecánicos

Longitud total:	30,8 mm
Diámetro de casquillo del perno:	2,65 mm
Carrera máxima:	5 mm
Precarga de muelle:	1,67 N
Medida E / dimensión del cuello:	07
Fuerza de resorte durante la carrera de trabajo:	5 N
Carrera de trabajo recomendada:	4 mm

Test Probe

GKS-714 220 510 R 5007

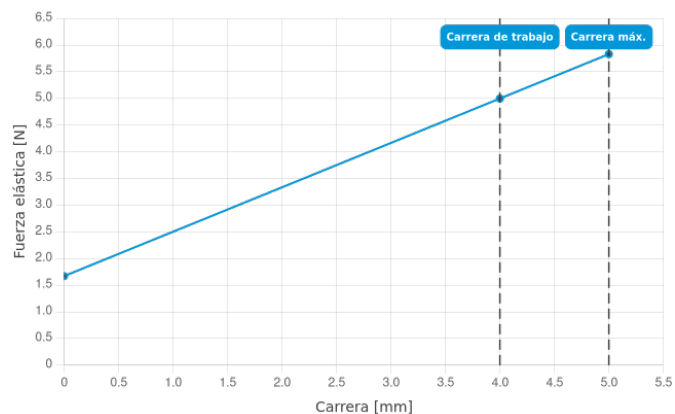
Artículo GKS-714-0007



DIRECTAMENTE AL PRODUCTO

ingun[®]

Partner for Future Technology



INGUN Prüfmittelbau GmbH

Max-Stromeyer-Straße 162
78467, Constance, Germany
Phone +49 7531 8105-0
Customer hotline +49 7531 8105-888
Fax +49 7531 8105-65
info@ingun.com



Precios y plazos de entrega a consultar.
Cambios técnicos reservados. 12/25_ES

Más información sobre el tema
Puntas de prueba atornilladas



PUNTAS DE PRUEBA ATORNILLADAS

ingun.com