

# Manueller Prüfadapter MA 2111/D/H/S-5

Artikel 31730



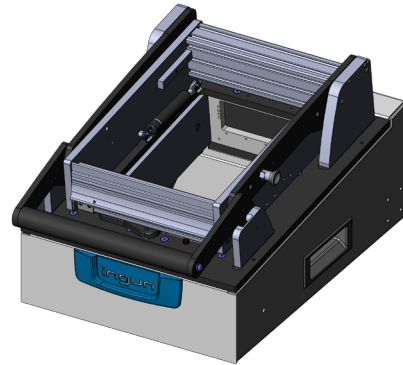
DIREKT ZUM PRODUKT

**ingun**<sup>®</sup>

Partner for Future Technology

- Manuelle Prüfadapter mit parallel schließender Antriebsmechanik zur Prüfung mittlerer Leiterplattenmengen in höchster Qualität und spielarmer Ausführung
- Wechselsatz-Prüfadapter mit und ohne vorkonfigurierter Testsystem-Schnittstelle
- Schnell, werkzeuglos rüstbare, ohne Nachjustage einsetzbare Austauschsätze in Standard-, ESD- und HF-Ausführung
- Modular konfigurierbare, schnell lösbare Signalübertragung mit Schnittstellenblöcken
- Detaillierte Begleitdokumente (z.B. Ausbauschema)
- Max. Öffnungswinkel kann variieren, aufgrund der Längentoleranz der Gasdruckfeder von +/- 2 mm

**INGUN SELECTION**



#### Hinweis:

Durch ein Austauschen der Gasfedern kann pro 100N Erhöhung ein Zusatzgewicht von 3kg auf den Niederhalter aufgeladen werden.

#### Allgemeine Daten

Testsystem-Schnittstelle:	nicht vorkonfiguriert
Produktgruppe:	Manuelle Prüfadapter (MA)
Hauptserie:	MA xxxx
Unterserie:	MA 21xx
Baureihe:	MA 2111
Baugröße:	xx11
Prüfadaptertyp:	Wechselsatzadapter
Kontakthuberzeugung:	manuell
Gehäuseart:	Pultgehäuse
Schnittstellen-Signale max.:	5
Schnittstellenblöcke benötigt:	Testsystemseite
Interne Schnittstellenblöcke max.:	5
Kontaktierungsrichtung:	einseitig (unten)
Kontaktkraft max.:	2.000 N
Paralleler Kontakthub ca.:	15 mm
Gewicht:	9,3 kg
Temperatur min.:	10 °C
Temperatur max.:	60 °C
Niederspannung:	ja, mit passender Zusatzoption
ESD-konform:	ja, mit passendem Austauschsatz
RoHS-konform:	ja

#### Technische Daten

Einbauhöhe Kontaktstift oben:	16 mm
Einbauhöhe Kontaktstift unten:	10,5 mm
Einbauhöhe Kontaktstift 2-Stufen unten:	16 mm
Freie Bauhöhe über Leiterplatte:	58 mm
Kraft Gasdruckfedern:	200 N (100 N li. / 100 N re.)
Niederhalter-Öffnungswinkel:	69 °
Ausführung Standard:	ja, mit passendem Austauschsatz
Nutzfläche Standard (BxT):	150 x 240 mm
Ausführung ESD:	ja, mit passendem Austauschsatz
Nutzfläche ESD (BxT):	150 x 240 mm
Ausführung Hochfrequenz:	ja, mit passendem Austauschsatz
Nutzfläche Hochfrequenz (BxT):	100 x 160 mm
Ausführung Starnadel:	nein
Ausführung 2-Stufen:	ja, mit passender Zusatzoption
Nutzfläche 2-Stufen (BxT):	150 x 240 mm
Zusatzkontaktierung oben (ZSK):	ja, mit passender Zusatzoption
Außenmaße geöffnet (BxTxH):	320 x 463 x 583 mm
Außenmaße geschlossen (BxTxH):	320 x 515 x 270 mm

MANUELLE PRÜFADAPTER

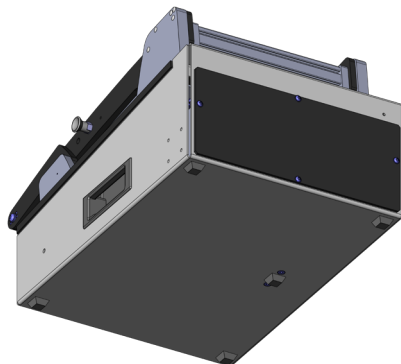
# Manueller Prüfadapter MA 2111/D/H/S-5

Artikel 31730



**ingun**<sup>®</sup>

Partner for Future Technology



## INGUN Prüfmittelbau GmbH

Max-Stromeyer-Straße 162  
78467 Konstanz, Deutschland  
Telefon +49 7531 8105-0  
Kundenhotline +49 7531 8105-888  
Fax +49 7531 8105-65  
info@ingun.com



Preise und Lieferzeiten auf Anfrage.  
Technische Änderungen vorbehalten. 11/25\_DE

Weitere Informationen zum Thema  
**Manuelle Prüfadapter (MA)**



MANUELLE PRÜFADAPTER

ingun.com