

High-current test probe

HSS-120 306 300 A 1502

Articolo HSS-120-0041



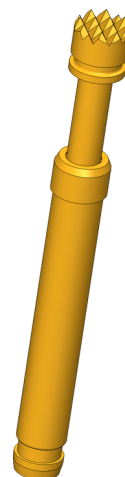
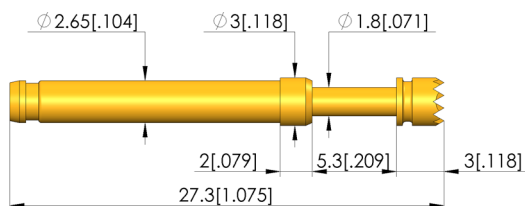
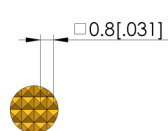
DIRETTAMENTE AL PRODOTTO

ingun[®]

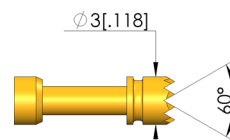
Partner for Future Technology

- Comprovati e robusti contatti a molla per alta corrente con un rapporto ottimale tra dimensioni e corrente nominale
- Perno bassa impedenza con Ri tipico: < 10 mOhm
- per l'uso in test di funzionamento e burn-in
- Ampia gamma di forme della testina e forze della molla per un contatto ottimale con il campione
- Regolazione ottimale dei rapporti di corsa nel connettore di prova: Sono disponibili diverse altezze del collare del contatto a molla (dimensione E) che, in combinazione con i manicotti di contatto, permettendo la massima flessibilità in termini di altezza di installazione

INGUN SELECTION



1:1



Dati generali

Gruppo di prodotti:
Sottogruppo di prodotti:
serie:
passo:
Contatto tra:
Magnetico:
Tipo di installazione:
Sistema di ricambio rapido:
Altezza di installazione regolabile:
Antirodotto:
Presa di contatto adeguata:
Temperatura min.:
Temperatura max.:
Conforme a RoHS:

HSS standard (innestati)
HSS standard (innestati)
HSS-120
4 mm
Post
sì
innestabile
sì
no
no
KS-113
-100 °C
200 °C
sì

Dati sulla forma della testina

forma della testina:
Diametro della testina:
Forma della testina superficie:
Forma della testina materiale:

06 Waffle (ondulato)
3 mm
A oro
3 CuBe

Dati elettrici

Capacità di corrente / corrente nominale:
Resistenza (Ri) tipica:

30 A
10 mOhm

Dati meccanici

Lunghezza totale:
Diametro del manicotto di contatto:
Corsa massima:
Precarico della molla:
Misura E / misura collare:
Forza elastica con corsa di lavoro:
Cons. corsa di espansione:

27,3 mm
2,65 mm
5,3 mm
0,39 N
02
1,5 N
4 mm

CONTATTI A MOLLA PER ALTA CORRENTE

High-current test probe

HSS-120 306 300 A 1502

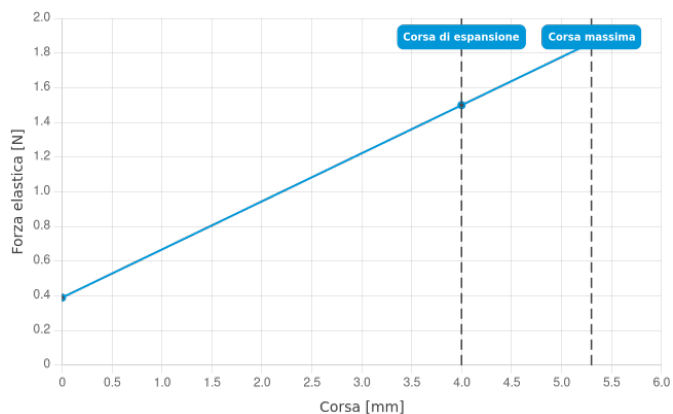
Articolo HSS-120-0041



DIRETTAMENTE AL PRODOTTO

ingun[®]

Partner for Future Technology



INGUN Prüfmittelbau GmbH

Max-Stromeyer-Straße 162
78467, Constance, Germany
Phone +49 7531 8105-0
Customer hotline +49 7531 8105-888
Fax +49 7531 8105-65
info@ingun.com



Prezzi e tempi di consegna su richiesta.
Modifiche tecniche riservate. 12/25_IT

Ulteriori informazioni sull'argomento
Contatti a molla per alta corrente



CONTATTI A MOLLA PER ALTA CORRENTE

ingun.com