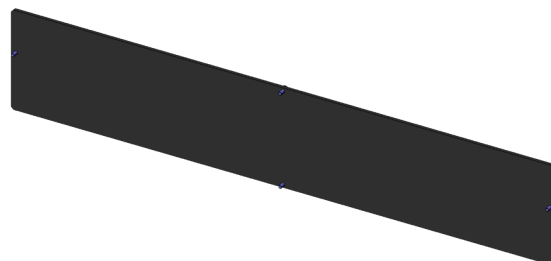




DIRETTAMENTE AL PRODOTTO

Utilizzo

Pannello posteriore incl. materiale di montaggio per connettore di prova manuale MA xxxx finalizzata alla configurazione modulare del connettore di prova.



Dati generali

Gruppo di prodotti:	Alloggiamento
serie:	RWE-MAxxxx
Tipo:	MA xx14
Tipo di accessorio:	Funzione aggiuntiva
Stato di consegna:	non montato
materiale:	Adaptonite 105-AS
Larghezza:	700 mm
Altezza:	128 mm
Peso:	0,65 kg
Temperatura min.:	10 °C
Temperatura max.:	60 °C
Conforme a RoHS:	sì

Adatto per

connettori di prova manuali (MA): MA xx14

Dati tecnici

Lunghezza: 4 mm
Dimensioni esterne (LxPxA): 700 x 4 x 128 mm

INGUN Prüfmittelbau GmbH

Max-Stromeyer-Straße 162
78467, Constance, Germany
Phone +49 7531 8105-0
Customer hotline +49 7531 8105-888
Fax +49 7531 8105-65
info@ingun.com



Ulteriori informazioni sull'argomento
Kit di connettori di prova

