

Schnittstellenaufnahme

SSA-VPC-G20X-RS-VA4030

Artikel 115828



DIREKT ZUM PRODUKT

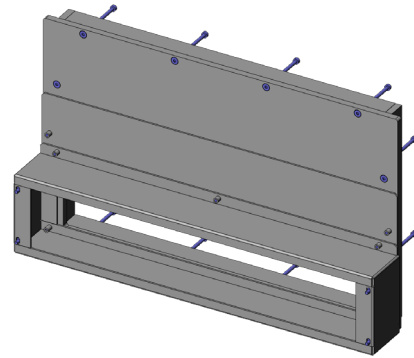
ingun[®]

Partner for Future Technology

- Schnittstellenaufnahme für VIRGINIA Panel G20x-RS Schnittstelle
- Ideal ausgelegt für VA 4030 Prüfadapter
- Einfache, schnelle Montage an Prüfadapter-Rückseite
- Zuverlässige Verbindung von Prüfadapter zur Systemschnittstelle

Verwendung

Die Schnittstellenaufnahme (SSA) wird zur prozesssicheren Anbindung der Schnittstelle (SST) an den Prüfadapter verwendet.



Allgemeine Daten

Produktgruppe:	Gehäuse
Baureihe:	SSA-VAxxxx
Typ:	VPC-G20x-RS (Virginia Panel)
Ausführung:	VA 4030
Zubehörtyp:	Zusatzfunktion
Auslieferungszustand:	unmontiert
Breite:	93 mm
Höhe:	271 mm
Gewicht:	2,7 kg
Temperatur min.:	10 °C
Temperatur max.:	60 °C
RoHS-konform:	ja

Passend für

Vakuum-Prüfadapter (VA):
Zubehör:

VA 4030
SST-VPC-G20X-RS

Technische Daten

Länge:
Außenmaße (BxTxH):

458 mm
458 x 93 x 271 mm

INGUN Prüfmittelbau GmbH

Max-Stromeyer-Straße 162
78467 Konstanz, Deutschland
Telefon +49 7531 8105-0
Kundenhotline +49 7531 8105-888
Fax +49 7531 8105-65
info@ingun.com



Preise und Lieferzeiten auf Anfrage.
Technische Änderungen vorbehalten. 11/25_DE

Weitere Informationen zum Thema
Prüfadapter-Kits

