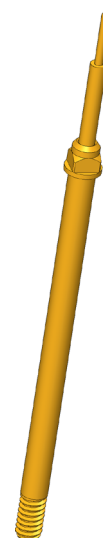
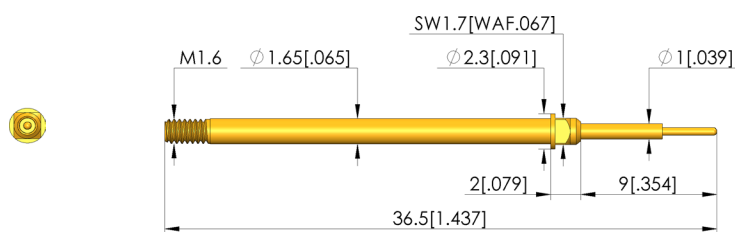




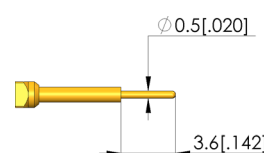
Positionstest

Zur Überprüfung der korrekten Position des Kontaktterminals im Steckergehäuse

- Les aiguilles à assiette sont mises en œuvre pour vérifier la position correcte des bornes de contact (tôles de contact) dans les boîtiers de connecteurs. Il est simultanément possible de faire un test de liaison. Le contact n'est établi via la broche de l'aiguille à assiette que si la position est correcte.
- Pour une mise en contact optimale, différentes formes de tête sont disponibles avec des diamètres de tête, diamètres d'assiette et longueurs de broches différents.



1:1



Données générales

Screw-in torque max.:
Groupe de produits:
Sous-groupe de produits:
Série:
Trame:
Mise en contact de:
Magnétique:
Type d'incorporation:
Système de changement rapide:
Hauteur d'incorporation réglable:
Sécurisé antitorsion:
Couple de vissage:
Douille de contact adaptée:
Température min.:
Température max.:
Conforme RoHS:

5 cNm
Aiguilles à assiette
Aiguilles à assiette
T-112
2,54 mm
Pad
oui
vissable
oui
non
non
3 – 5 cNm
KS-112 M
-40 °C
80 °C
oui

Données sur la forme de tête

Forme de tête:
Diamètre de tête:
Forme de tête surface:
Forme de tête matériau:
Hauteur de tête pointe assiette:
Diamètre d'assiette:

05 Circulaire (rayon intégral)
0,5 mm
A Or
3 CuBe
3,6 mm
1 mm

Caractéristiques électriques

Ampérage supportable / Intensité nominale:
Résistance (Ri) typique:

8 A
20 mOhm

Caractéristiques mécaniques

Longueur totale:
Diamètre de douille de pointe:
Course maximale:
Précontrainte ressort:
Cote E / Cote de collet:
Force de ressort en course de travail:
Course de travail recommandée:

36,5 mm
1,65 mm
5 mm
0,5 N
02
1,5 N
4 mm

Test Probe

T-112 305 050 360 100A1502M

Article T-112-0198



DIRECTEMENT AU PRODUIT

ingun[®]

Partner for Future Technology



INGUN Prüfmittelbau GmbH

Max-Stromeyer-Straße 162
78467, Constance, Germany
Phone +49 7531 8105-0
Customer hotline +49 7531 8105-888
Fax +49 7531 8105-65
info@ingun.com



Tarifs et délais de livraison sur demande.
Modifications techniques réservées. 12/25_FR

Informations avancées sur le thème
Pointes de test vissées



POINTES DE TEST VISSÉES

ingun.com