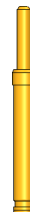
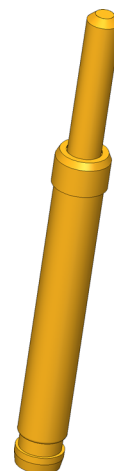
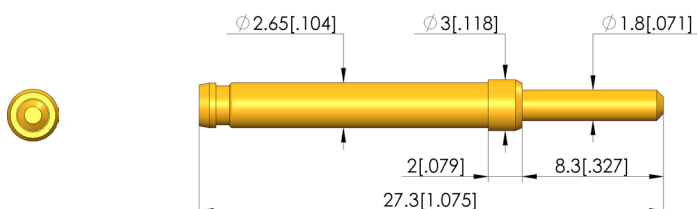




- contatti a molla robusti e stabili con collare pronunciato (arresto) sul manicotto del perno
- Regolazione ottimale dei rapporti di corsa nel connettore di prova: Nell'ambito delle singole serie sono disponibili diverse altezze del collare che, in combinazione con i manicotti di contatto, permettendo la massima flessibilità in termini di altezza di installazione
- Varianti con molla in acciaio inossidabile disponibili per temperature da -100 °C a +200 °C



1:1



Dati generali

Gruppo di prodotti: ICT / FCT (test in circuito e funzionale)
 Sottogruppo di prodotti: standard metrico
 serie: GKS-113
 passo: 4 mm
 Contatto tra: Post
 Magnetico: sì
 Tipo di installazione: innestabile
 Sistema di ricambio rapido: sì
 Altezza di installazione regolabile: no
 Antirotativo: no
 Presa di contatto adeguata: KS-113
 Temperatura min.: -40 °C
 Temperatura max.: 80 °C
 Conforme a RoHS: sì

Dati sulla forma della testina

forma della testina: 12 Piatto con smusso a 45°
 Diametro della testina: 1,8 mm
 Forma della testina superficie: A oro
 Forma della testina materiale: 3 CuBe

Dati elettrici

Capacità di corrente / corrente nominale: 5 A
 Resistenza (Ri) tipica: 30 mOhm

Dati meccanici

Lunghezza totale: 27,3 mm
 Diametro del manicotto di contatto: 2,65 mm
 Corsa massima: 5,3 mm
 Precarico della molla: 0,21 N
 Misura E / misura collare: 02
 Forza elastica con corsa di lavoro: 0,6 N
 Cons. corsa di espansione: 4 mm

Test Probe

GKS-113 312 180 A 0602

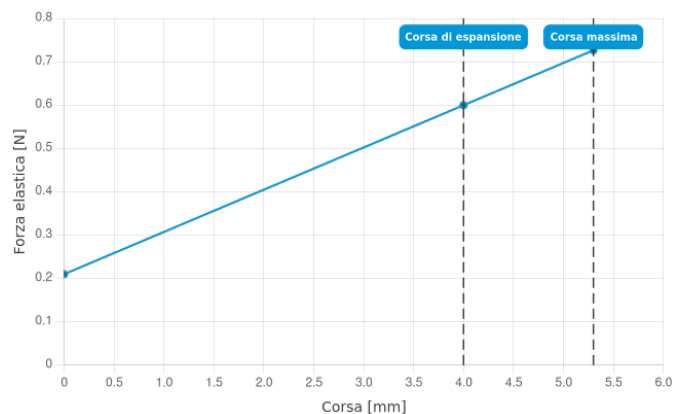
Articolo GKS-113-0281



DIRETTAMENTE AL PRODOTTO

ingun[®]

Partner for Future Technology



INGUN Prüfmittelbau GmbH

Max-Stromeyer-Straße 162
78467, Constance, Germany
Phone +49 7531 8105-0
Customer hotline +49 7531 8105-888
Fax +49 7531 8105-65
info@ingun.com



Prezzi e tempi di consegna su richiesta.
Modifiche tecniche riservate. 12/25_IT

Ulteriori informazioni sull'argomento
Contatti a molla ICT-FCT



CONTATTI A MOLLA ICT-FCT

ingun.com