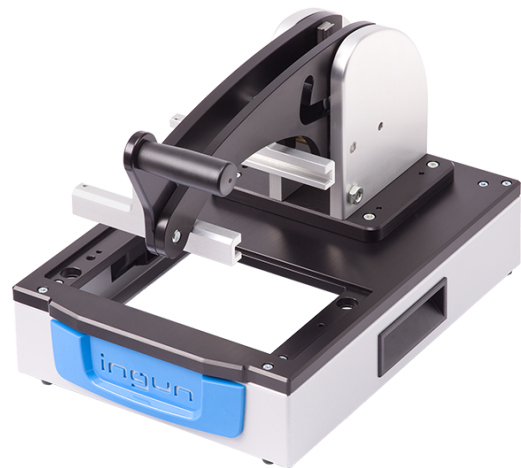




- Manuelle Prüfadapter mit parallel schließender Antriebsmechanik zur Prüfung kleiner Leiterplattenmengen in höchster Qualität und spielarmer Ausführung
- Wechselsatz-Prüfadapter ohne vorkonfigurierte Testsystem-Schnittstelle
- Schnell, werkzeuglos rüstbare, ohne Nachjustage einsetzbare Austauschsätze in Standard- und ESD-Ausführung
- Individuell konfigurierbare, schnell lösbare Signalübertragung mit VG-Leisten
- Detaillierte Begleitdokumente (z.B. Ausbauschema)

INGUN SELECTION





DIREKT ZUM PRODUKT

Allgemeine Daten

Testsystem-Schnittstelle:	nicht vorkonfiguriert
Produktgruppe:	Manuelle Prüfadapter (MA)
Hauptserie:	MA xxx
Unterserie:	MA 3xx
Baureihe:	MA 360
Baugröße:	360
Prüfadaptertyp:	Wechselsatzadapter
Kontaktgeberzeugung:	manuell
Gehäuseart:	Flachgehäuse
Schnittstellen-Signale max.:	150
Schnittstellenblöcke benötigt:	nein
Interne Schnittstellenblöcke max.:	0
Kontaktierungsrichtung:	zweiseitig (oben/unten)
Kontaktkraft max.:	300 N
Paralleler Kontakthub ca.:	20 mm
Gewicht:	4,89 kg
Temperatur min.:	10 °C
Temperatur max.:	60 °C
Niederspannung:	nein
ESD-konform:	ja, mit passendem Austauschatz
RoHS-konform:	ja

Technische Daten

Einbauhöhe Kontaktstift oben:	16 mm
Einbauhöhe Kontaktstift unten:	10,5 mm
Freie Bauhöhe über Leiterplatte:	58 mm
Freie Zugänglichkeit (TxH):	120 x 150 mm
Kraft Gasdruckfedern:	100 N
Zulässige Prüfspannung:	25VAC/60VDC
Niederhalter-Öffnungswinkel:	65 °
Ausführung Standard:	ja, mit passendem Austauschatz
Nutzfläche Standard (BxT):	160 x 100 mm
Ausführung ESD:	ja, mit passendem Austauschatz
Nutzfläche ESD (BxT):	160 x 100 mm
Ausführung Hochfrequenz:	nein
Ausführung Starnadel:	nein
Ausführung 2-Stufen:	nein
Zusatzkontaktierung oben (ZSK):	ja, mit passender Zusatzoption
Außenmaße geöffnet (BxTxH):	230 x 330 x 381 mm
Außenmaße geschlossen (BxTxH):	230 x 365 x 251 mm

INGUN Prüfmittelbau GmbH

Max-Stromeyer-Straße 162
78467 Konstanz, Deutschland
Telefon +49 7531 8105-0
Kundenhotline +49 7531 8105-888
Fax +49 7531 8105-65
info@ingun.com



Weitere Informationen zum Thema
Manuelle Prüfadapter (MA)

