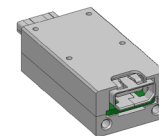
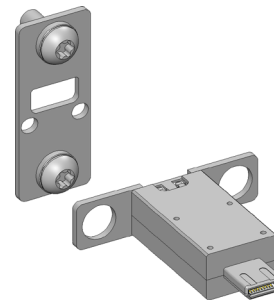




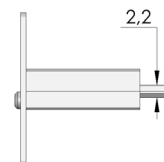
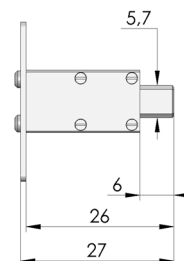
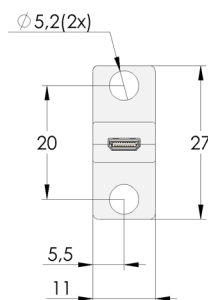
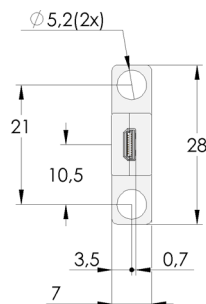
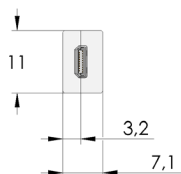
### INGUN SELECTION

NEW

- Präzise und verschleißarme Kontaktierung von HDMI-D Steckbuchsen
- Signalübertragung über originalen Anschlussstecker bis 18.0 Gbit/s (HDMI 2.0)
- Herausragende Lebensdauer, bis zu 100.000 Zyklen unter optimalen Bedingungen.
- Optionale Federelemente (104148: Set 2 Stück) können Toleranzen von  $\pm 0,3$  mm und Winkelfehler von  $2^\circ$  ausgleichen.



1:1



- M3x8 T10 (2x)
- M1,6x4 T5 (2x)
- Reduzierscheibe (2x)



DIREKT ZUM PRODUKT

### Allgemeine Daten

Produktgruppe:	PS Prüfstecker
Baureihe:	PS-HDMI
Unterbaureihe:	PS-HDMI
Prüfling / Kontakt:	HDMI-D
Einbauart:	Flansch
Geschlecht Prüfling:	F Signalleiter weiblich / Buchse
Verdrehgesichert:	ja
Interface passendes Assembly:	HDMI-D Micro HDMI Konnektor
Geschlecht passendes Assembly:	M Signalleiter männlich / Stecker
Breite:	11 mm
Höhe:	7,1 mm
Temperatur min.:	-40 °C
Temperatur max.:	80 °C
RoHS-konform:	ja

### Daten zum Signalleiter

Anzahl Pole Signalleiter:	19
---------------------------	----

### Elektrische Daten

Max. Datenrate:	18 Gbit/s
-----------------	-----------

### Mechanische Daten

Gesamtlänge:	26,8 mm
Einbauhöhe ohne Kontaktsteckhülse:	27 mm



Prüfstecker

**PS-HDMID-M-019-G5-B-03**

Artikel 115525



**ingun**<sup>®</sup>

Partner for Future Technology

**INGUN Prüfmittelbau GmbH**

Max-Stromeyer-Straße 162  
78467 Konstanz, Deutschland  
Telefon +49 7531 8105-0  
Kundenhotline +49 7531 8105-888  
Fax +49 7531 8105-65  
info@ingun.com



Preise und Lieferzeiten auf Anfrage.  
Technische Änderungen vorbehalten. 01/26\_DE

Weitere Informationen zum Thema  
**Kontaktstifte**

