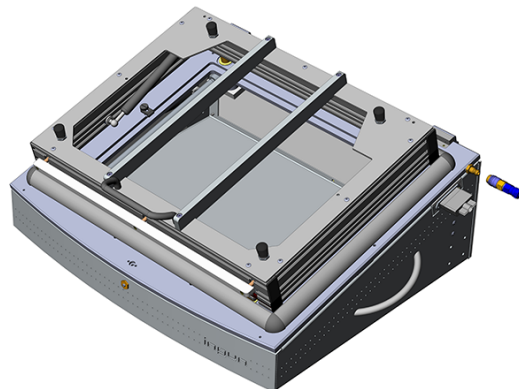




DIREKT ZUM PRODUKT

- Pneumatische Prüfadapter mit parallel schließendem Antrieb zur Prüfung mittlerer Leiterplattenmengen
- Robuster, langlebiger Prüfadapter mit Zahnradantrieb
- Schnell, werkzeuglos wechselbare Austauschsätze in Standard- und ESD-Ausführung
- Erhöhter Bedienkomfort ohne nennenswerte Schließkräfte
- Schnelle Kontaktierbewegung



Allgemeine Daten

Testsystem-Schnittstelle:	nicht vorkonfiguriert
Produktgruppe:	Pneumatische Prüfadapter (PA)
Hauptserie:	PAZ xxx
Unterserie:	PAZ 2xx
Baureihe:	PAZ 215
Baugröße:	215
Prüfadaptertyp:	Wechselsatzadapter
Kontaktüberzeugung:	pneumatisch
Gehäuseart:	Pultgehäuse
Schnittstellen-Signale max.:	0
Schnittstellenblöcke benötigt:	nein
Interne Schnittstellenblöcke max.:	0
Kontaktierungsrichtung:	zweiseitig (oben/unten)
Kontaktkraft max.:	1.500 N
Paralleler Kontaktthub ca.:	15 mm
Gewicht:	16,2 kg
Temperatur min.:	10 °C
Temperatur max.:	60 °C
Niederspannung:	nein
ESD-konform:	nein
RoHS-konform:	nein

Technische Daten

Einbauhöhe Kontaktstift unten:	10,5 mm
Freie Bauhöhe über Leiterplatte:	36 mm
Zulässige Prüfspannung:	25 VAC / 60 VDC
Niederhalter-Öffnungswinkel:	60 °
Druckluftversorgung:	0,4 – 0,6 MPa
Ausführung Standard:	ja, mit passendem Austauschsatz
Nutzfläche Standard (BxT):	260 x 200 mm
Ausführung ESD:	nein
Ausführung Hochfrequenz:	nein
Ausführung Starnadel:	nein
Ausführung 2-Stufen:	nein
Zusatzkontaktierung oben (ZSK):	ja, mit passender Zusatzoption
Außenmaße geschlossen (BxTxH):	648 x 469 x 277 mm

INGUN Prüfmittelbau GmbH

Max-Stromeyer-Straße 162
78467 Konstanz, Deutschland
Telefon +49 7531 8105-0
Kundenhotline +49 7531 8105-888
Fax +49 7531 8105-65
info@ingun.com

