

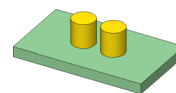


DIRETTAMENTE AL PRODOTTO

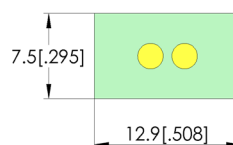
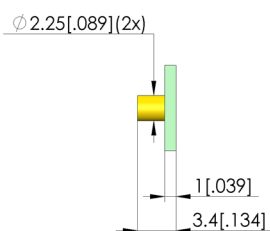
- Componenti per il test Opens per il test capacitivo di chip semiconduttori alla ricerca di guasti, cortocircuiti e difetti di saldatura
- Adatto ai sistemi di test SPEA

Utilizzo

Le piastre sensore OpenPin Check sono utilizzate per i test capacitivi dei circuiti integrati al fine di verificare le connessioni a filo all'interno di un circuito integrato per individuare circuiti aperti, cortocircuiti e difetti di saldatura.



1:1



Dati generali

Gruppo di prodotti:	opens test
serie:	OTC
Tipo:	SPEA opens test
Versione:	OpenPin Check
Tipo di accessorio:	accessori di ampliamento
Stato di consegna:	Piastra sensore Escan Captor14
Larghezza:	7,5 mm
Altezza:	3,4 mm
Peso:	0,01 kg
Temperatura min.:	10 °C
Temperatura max.:	60 °C
Conforme a RoHS:	sì

Adatto per

Kit di ricambio WS: WS SPEA

Dati tecnici

Lunghezza: 12,9 mm
Dimensioni esterne (LxPxA): 7,5 x 12,9 x 3,4 mm

INGUN Prüfmittelbau GmbH

Max-Stromeyer-Straße 162
78467, Constance, Germany
Phone +49 7531 8105-0
Customer hotline +49 7531 8105-888
Fax +49 7531 8105-65
info@ingun.com

