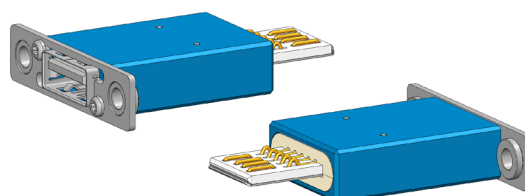




- Contatto preciso e a bassa usura dei connettori USB
- Eccezionale durata di esercizio
- Trasmissione dei dati proceduralmente sicura
- Trasmissione del segnale tramite connettore originale o connessione a saldare
- Elementi di sospensione opzionali (112863: set di 2) può compensare tolleranze di  $\pm 0,4$  mm ed errori angolari.

**INGUN SELECTION****Dati generali**

Gruppo di prodotti:	PS Spina di prova
serie:	PS
Serie sottostrutturale:	PS-USB
passo:	9 mm
Campione di prova / contatto:	USB tipo A
Genere del campione:	F Conduttore di segnale femmina / presa
Alloggiamento flottante:	no
Pistone continuo:	no
Assemblaggio adatto all'interfaccia:	USB tipo A
Assemblaggio adatto al genere:	F Conduttore di segnale femmina / presa
Larghezza:	35 mm
Altezza:	27 mm
Temperatura min.:	-20 °C
Temperatura max.:	75 °C
Conforme a RoHS:	sì

**Dati del conduttore di segnale**

Conduttore di segnale intercambiabile:	no
Max. capacità di corrente conduttore di segnale:	0,9 A
Numero di pioli conduttori di segnale:	9

**Dati elettrici**

Impedenza:	90 Ohm
Max. flusso di dati:	5 Gbit/s
Potenza massima:	4,5 W

**Dati meccanici**

Lunghezza totale:	52 mm
Altezza di installazione senza manicotto di contatto:	41,5 mm

Test plug

**PS-USB3.0A-M-009-G5-B-01**

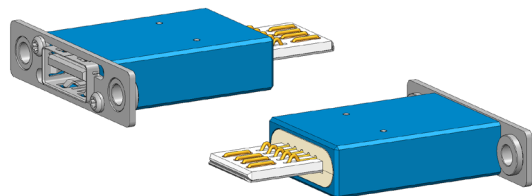
Articolo 112624



DIRETTAMENTE AL PRODOTTO

**ingun**<sup>®</sup>

Partner for Future Technology



**INGUN Prüfmittelbau GmbH**

Max-Stromeyer-Straße 162  
78467, Constance, Germany  
Phone +49 7531 8105-0  
Customer hotline +49 7531 8105-888  
Fax +49 7531 8105-65  
info@ingun.com



Prezzi e tempi di consegna su richiesta.  
Modifiche tecniche riservate. 11/25\_IT

Ulteriori informazioni sull'argomento  
**Contatti a molla**

