

# Switching Probe (NO)

## SKS-429 005 500 A 8008

产品 SKS-429-0002

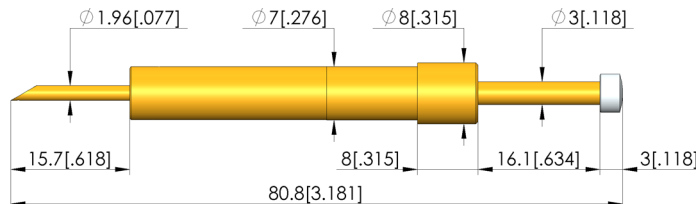
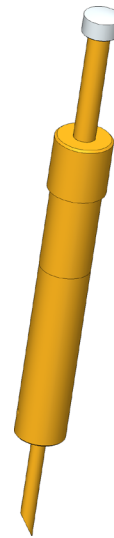
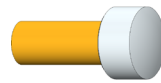


直接訪問產品

ingun®

Partner for Future Technology

- 应用范围十分广泛:可用于部件存在性测试、作为开关查询关闭/打开状态,也可作为信号发生器用于过程控制
- 安装和电气连接通过针套实现
- 常开接点 (NO) 设计,即促动时电路接通。



### 一般数据

产品组:  
子产品组:  
结构系列:  
栅格:  
触探装置,所属:  
电磁:  
安装类型:  
快速更换系统:  
安装高度,可调:  
防扭转:  
合适的针套:  
最小温度:  
最大温度:  
RoHS 符合性:

开关探针 (插接式)  
开关探针 (插接式)  
SKS-429  
10 mm  
存在性检查  
是  
插接式  
否  
否  
否  
KS-429  
-40 °C  
80 °C  
是

### 针头形状数据

针头形状:  
针头直径:  
针头形状 表面:  
针头形状 材料:

005 圆形, 接触面绝缘  
5 mm  
A 金  
0 塑料

### 电气数据

载流能力/额定电流:

5 A

### 机械数据

总长:  
针管直径:  
最大行程:  
弹簧预紧力:  
E 尺寸/卡环尺寸:  
开关行程:  
开关点:  
开关点处的弹簧力:

80,8 mm  
7 mm  
16 mm  
2,23 N  
08  
2 mm  
25,1 mm  
2,9 N

### INGUN Prüfmittelbau GmbH

Max-Stromeyer-Straße 162  
78467 Konstanz, 德国  
中央办公室: +49 7531 8105-0  
客户热线: +49 7531 8105-888  
传真 +49 7531 8105-65  
info@ingun.com



根據要求提供價格和交貨時間。  
保留技術更改。12/25\_CN

关于该主题的更多信息  
探针



ingun.com