

Desk housing PGH MA12/TDS/BG/HG

Article 114909



DIRECTEMENT AU PRODUIT

ingun[®]

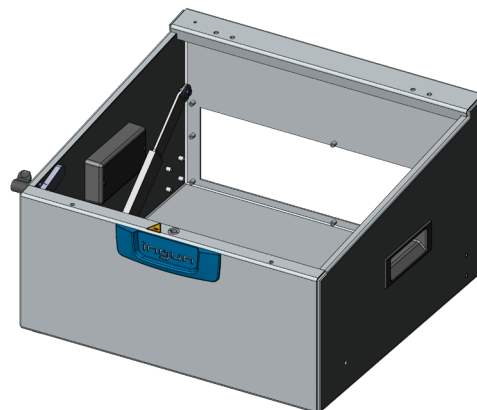
Partner for Future Technology

Utilisation

Boîtier de pupitre pour interfaces de test manuelles MA xxxx, pour la configuration modulaire des interfaces de test.

Version

Fond fermé, sans paroi arrière.



Données générales

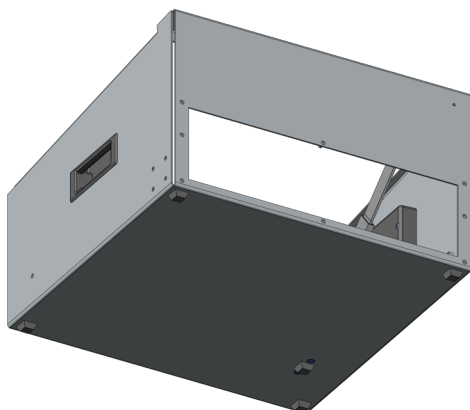
Groupe de produits:	Boîtier
Série:	PGH-MAxxxx
Type:	MA xx12
Version:	Pupitre haut avec KSG, TDS, fond
Type d'accessoire:	Fonction supplémentaire
État à la livraison:	non monté
Matériau:	3.3535
Largeur:	492 mm
Hauteur:	278 mm
Poids:	3,5 kg
Température min.:	10 °C
Température max.:	60 °C
Conforme RoHS:	oui

Adapté aux

Interfaces de test manuelles (MA): MA xx12

Caractéristiques techniques

Longueur: 451 mm
Dimensions hors tout (LxPxH): 492 x 451 x 278 (214) mm



INGUN Prüfmittelbau GmbH

Max-Stromeyer-Straße 162
78467, Constance, Germany
Phone +49 7531 8105-0
Customer hotline +49 7531 8105-888
Fax +49 7531 8105-65
info@ingun.com



Tarifs et délais de livraison sur demande.
Modifications techniques réservées. 11/25_FR

Informations avancées sur le thème
Kits d'interface de test



ingun.com