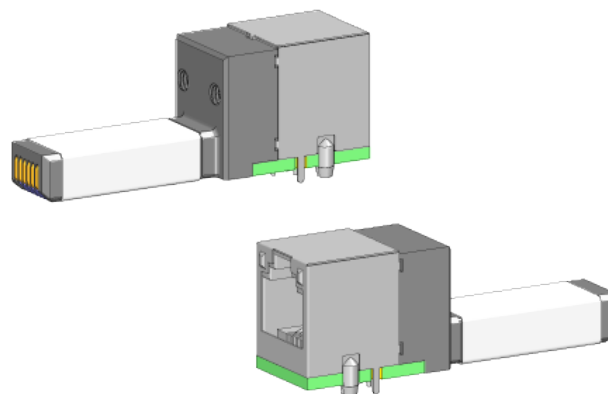




DIRECTEMENT AU PRODUIT

- Logements adaptés pour connecteur de test : 115788, 115790, 115792, 115794
- Mise en contact, précise et avec peu d'usure, des connecteurs enfichables RJ
- Durée de vie hors pair : jusqu'à 250 000 cycles dans des conditions optimales.
- Transmission de données sûre durant le processus
- Montage suspendu flottant en option
- Transmission de signaux via connecteur de raccordement original

INGUN SELECTION

**Données générales**

Groupe de produits:	PS Connecteur de contrôle
Série:	PS
Sous-série:	PS-RJ
Objet à tester / Contact:	RJ-12
Sexe de l'objet à tester:	F Conducteur de signaux femelle / douille
Largeur:	11,6 mm
Hauteur:	8,4 mm
Conforme RoHS:	oui

Données sur le conducteur de signaux

Nombre de pôles conducteur de signaux:	8
--	---

Caractéristiques électriques

Débit de données max.:	1 Gbit/s
------------------------	----------

Caractéristiques mécaniques

Longueur totale:	42 mm
------------------	-------

Test plug

PS-RJ12-M-006-M3-B

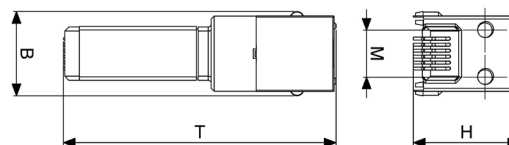
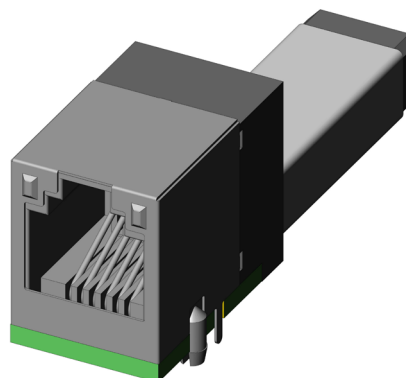
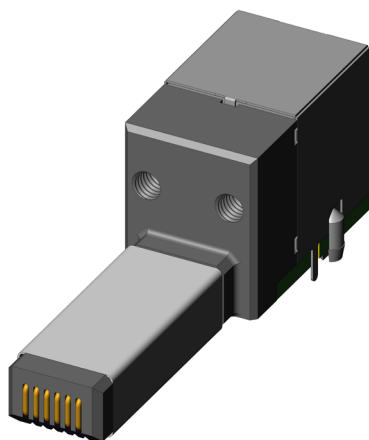
Article 53767



DIRECTEMENT AU PRODUIT

ingun[®]

Partner for Future Technology



INGUN Prüfmittelbau GmbH

Max-Stromeyer-Straße 162
78467, Constance, Germany
Phone +49 7531 8105-0
Customer hotline +49 7531 8105-888
Fax +49 7531 8105-65
info@ingun.com



Tarifs et délais de livraison sur demande.
Modifications techniques réservées. 11/25_FR

Informations avancées sur le thème
Pointes de test



ingun.com